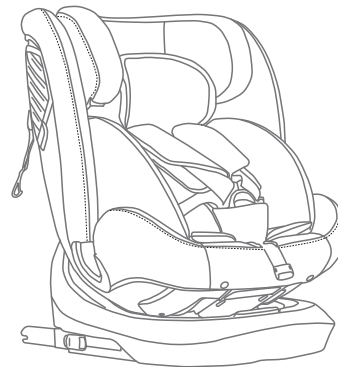


この度はお買い上げいただきまして誠にありがとうございます。
本書は、いつでもご覧になれる場所に大切に保管してください。



チャイルドシート 取扱説明書

PP314006

このチャイルドシートは以下に適しています。

ISOFIX：身長40-105cm/体重18kg以下

ブースターシート：身長100-150cm



ご使用上の注意

i-Size 対応 ECRS としての使用：

この製品は i-Size 拡張チャイルドシートシステムです。UN 規則 No.129 に基づき、自動車メーカーが車両取扱説明書に記載している i-Size 対応車両の座席位置での使用が承認されています。ご不明点がございましたら、どうぞお気軽にお問い合わせください。

i-Size ブースターシートとしての使用：

これは i-Size ブースターシート強化型チャイルドシートです。UN 規則 No.129 に基づき、主に自動車メーカーが自動車の取扱説明書に記載している「i-Size 対応座席位置」でのご使用が承認されています。ご疑問点がございましたら、どうぞお気軽にお問い合わせください。

アクティブフロントエアバッグが装着されている座席位置では、ECRS をご使用いただけません。

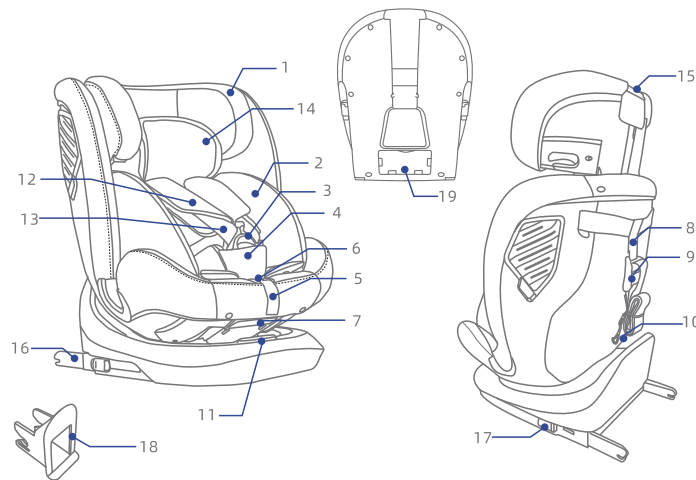
重要事項：

お子様の年齢が 15 ヶ月を超えるまでは、前向きにご使用いただかないでください。

目次

1. シートの構成	03-03
2. 安全上のご注意事項	04-05
3. 緊急時の対処方法	06-06
4. 設置に関する安全上の留意事項	07-07
5. ISOFIX の使用方法	
5.1 ガイドスロットの利用方法	08-08
5.2 ISOFIXの調整方法	09-09
5.3 ISOFIX の取り付けと取り外し	10-10
6. トップテザーの使用法	11-12
7. 360 度回転の方法	13-13
8. チャイルドシートの傾斜調整方法	14-14
9. ハーネスシステムの調整方法	15-15
10. ヘッドレストの調整方法	16-16
11. コンフォートクッションの使用法	17-17
12. 後向き装着方法	18-20
13. 前向きの設置方法	21-23
14. 前向きの設置方法	
14.1 取り付け前の準備	24-28
14.2 取り付け方法 1: 3 点式安全ベルト(サイズ範囲 100 ～ 150cm 用)	29-29
14.3 取り付け方法 2: サイズ範囲 100 ～ 150cm の 3 点式安全ベルト + ISOFIX	30-30
15. チャイルドシートカバーの取り外し方法	31-31
16. メンテナンスと修理	32-32
17. シートの保護方法	33-33
18. 注意事項	33-33
19. よくあるご質問	33-33
20. 品質保証	34-34

1.各部のなまえ



1. ヘッドレスト
2. コンフォートクッション
3. バックル
4. バックルパッド
5. 調整ベルト
6. 調整装置
7. 背もたれ調整ハンドル
8. トップテザー
9. トップテザーインジケータ
10. トップテザー調整ボタン
11. 回転調整ハンドル
12. ショルダールベルトパッド
13. ショルダーストラップ
14. ヘッドレストクッション
15. ヘッドレスト調整ハンドル
16. ISOFIXコネクター
17. ISOFIX調整ボタン
18. ISOFIXガイドスロット
19. 説明書ボックス

部品の不足がないことを確認してください。部品が不足している場合は、弊社までお問い合わせください。

2.安全に関するご注意

- ◆ ECRSの堅固な部品やプラスチック部品は、日常の車両使用中に可動座席や車両のドアに挟まれる可能性を排除するために、適切に配置し、設置してください。
- ◆ 車両に拘束具をしっかりと固定するストラップは確実に締め、サポートレッグは車両のフロアに確実に接触させ、子供を拘束するストラップや衝撃シールドは子供の体型に合わせて適切に調整し、ストラップが絡み合わないようになしてください。
- ◆ ラップストラップは必ず低い位置に装着することが重要です。
- ◆ ECRSは、事故による激しいストレスを受けた場合、交換する必要があります。
- ◆ 装置に改造や追加を行う際には、型式承認機関の承認を受けない限り危険です。また、ECRSの製造元が提供する設置指示に忠実に従わないことも危険です。
- ◆ 子供をECRSの中に放置しないように十分に注意してください。
- ◆ 衝突時に怪我を負わせる可能性のある荷物やその他の物が適切に固定されていることを確認してください。
- ◆ ECRSはカバー無しで使用しないでください。

- ◆ ECRSカバーは、メーカーが推奨するもの以外での交換はお避けください。
ECRSカバーは、性能に不可欠な部品であるため、メーカーが推奨するもの以外での交換はお控えください。
- ◆ i-Size拡張型チャイルドリストレストシステムのご使用については、自動車メーカーのハンドブックをご参照ください。

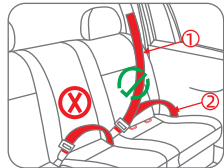
3. 緊急時の対処方法

- ◆ 緊急時には、速やかにシートベルトを解放し、お子様をその場から安全に遠ざけてください。

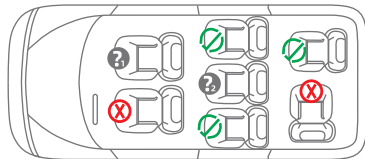
使用できるお子さまの条件

身長範囲	取り付け方向	シートバック位置	取り付け方法
40-105cm	後方設置	グループ 1~4	ISOFIX+トップテザー+ハーネス
76-105cm	前方設置	グループ 1~4	ISOFIX+トップテザー+ハーネス
100-150cm	前方設置	グループ 1	3点式安全ベルト
100-150cm	前方設置	グループ 1	3点式安全ベルト+ISOFIX

4.設置に関する安全上の注意



- ① シートベルト - ショルダーベルト
- ② 自動車のシートベルト - ラップベルト
- ①+② 複合4点式シートベルト



- ✓ 正しい 取り付け位置に適しています。
- ✗ 誤った 取り付け位置は適切ではありません。
- ❓ 助手席のエアバッグが作動している場合、使用しないでください。
- ❓ 3点式安全ベルトが装備されたシートにのみ適しています。

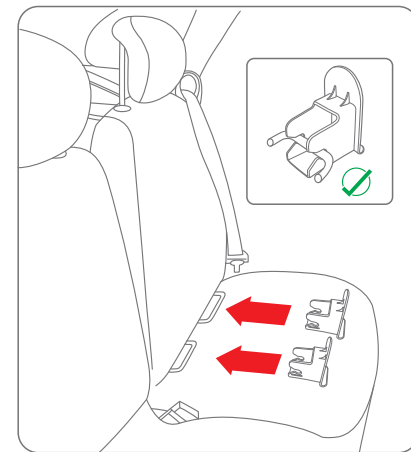
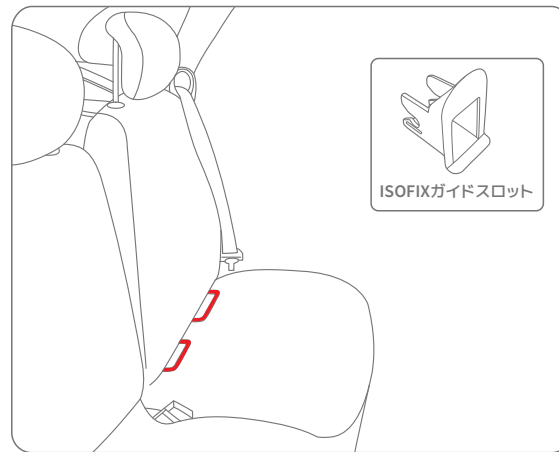


危険です！

- ⚠ エアバッグが作動し、シートハームに衝突すると、お子様が重傷を負う可能性があります。

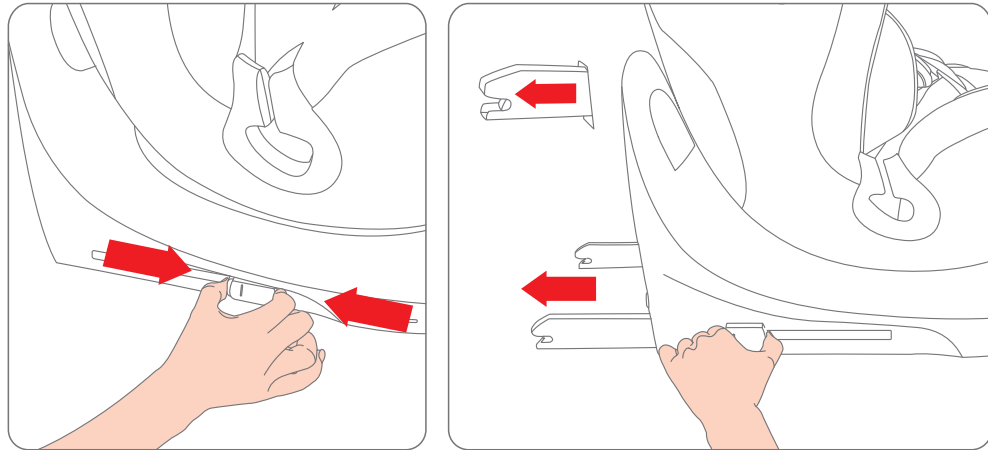
5.ISOFIXの使用方法

5.1 ガイドスロットの使用方法



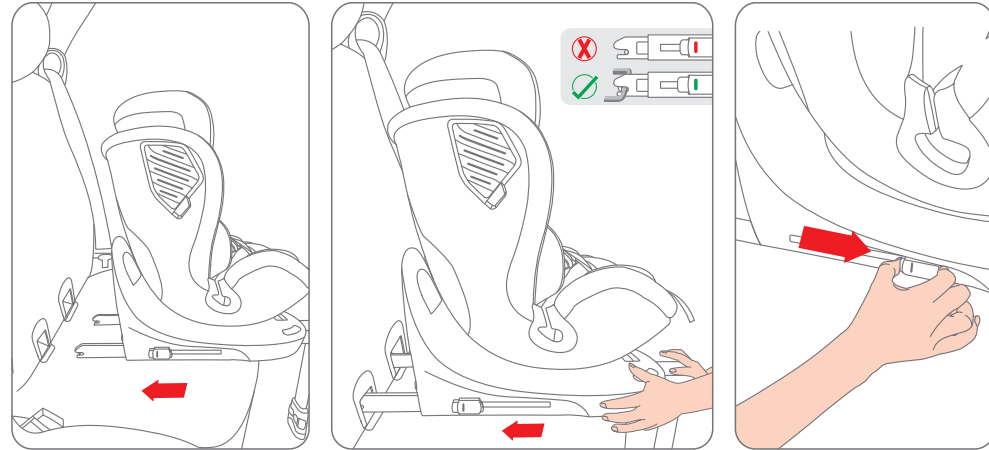
- 1.カーシートの背もたれと座面の隙間にあるISOFIXアンカーポイントを見つけてください。
- 2.ISOFIXガイドスロットをカーシートのバックレストと座面の隙間に挿入し、ISOFIXコネクターを接続します。

5.2 ISOFIXの調整



ISOFIX調整ボタンを押しながら同時に後方にスライドさせ、ISOFIXを最も長い位置に調整します。

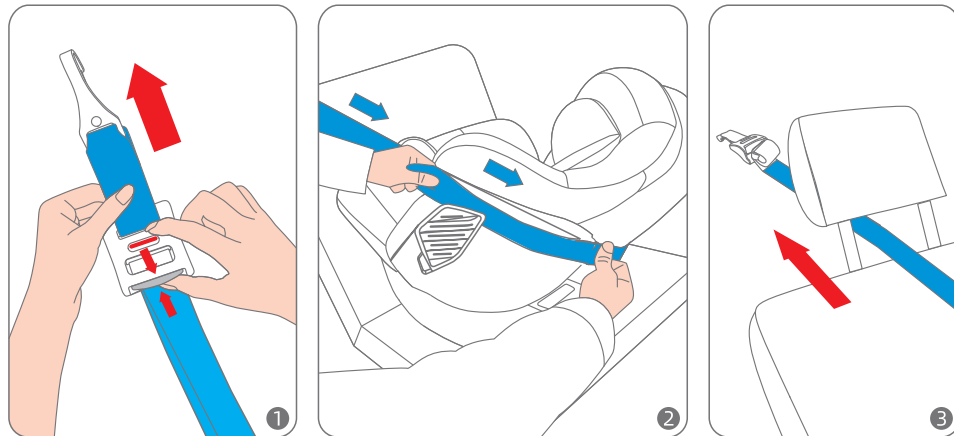
5.3 ISOFIXの取り付けと取り外し



- 1.両方のISOFIXコネクターをガイドスロットに挿入し、車のISOFIXアンカーポイントに接続します。
- 2.ベースを車のシートの背もたれに向けてしっかりと押し込みます。
ISOFIXインジケータが緑色に表示されたら、正しく取り付けられていることを示します。
- 3.ISOFIXを取り外す手順は、ISOFIXを取り付ける手順と同様です。

6. トップテザーのご使用方法

トップテザーの取り付け方法



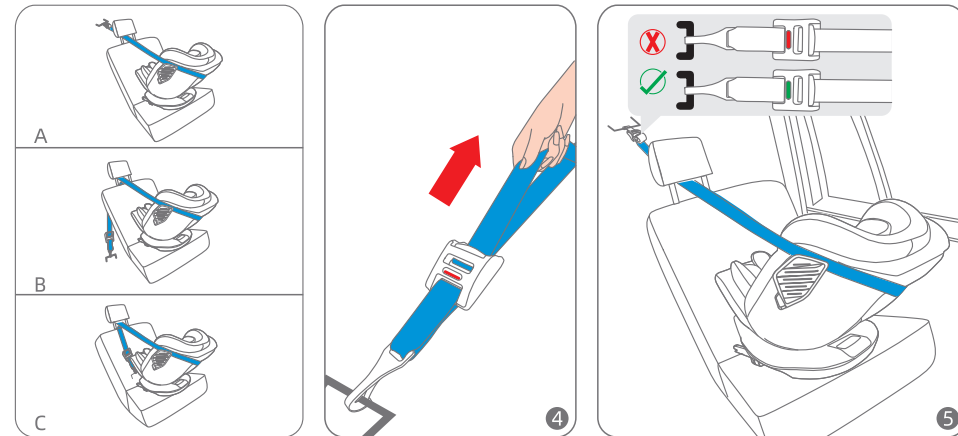
1. トップテザーの長さを調整するために、トップテザーの調節ボタンを押します(図 1)。

そして、チャイルドシートのガイドフックに通します(図 2)。


2. トップテザーを車のヘッドレストに通します(図 3)。

Tips: トップテザーは、車両シートのヘッドレストの下を通す必要があります。

車両シートのヘッドレストが調整できない場合は、ヘッドレストの上に通すこともできます。



3. トップテザーの長さを適切に調整し、車両シートの後方にあるトップテザー固定ポイントに取り付けます。

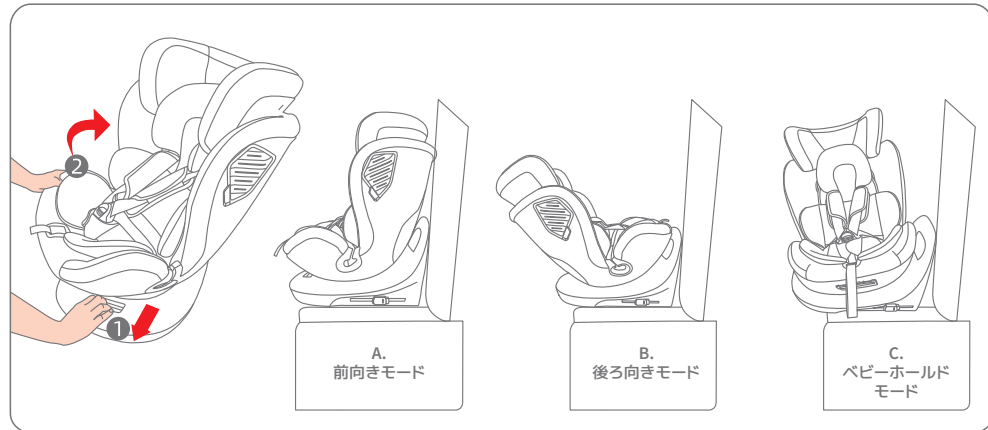
注意: トップテザー固定ポイントの代替として、荷物フックを使用しないでください。車両を確認し、標識  をつけてください。通常、車両のトップテザー固定ポイントは、上記の 3 つの位置(A/B/C)のいずれかにあります。

4. トップテザーのもう一方の端を掴み、後ろに引いてトップテザーをしっかりと締めます(図 4)。

アッパーストラップの表示窓が緑色に点灯し、アッパーストラップが正しく固定されていることを示します(図 5)。

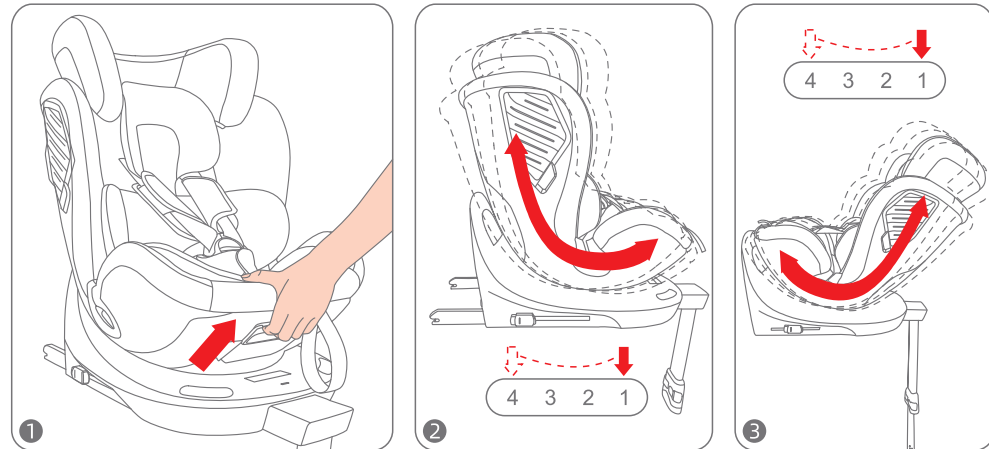
注意: トップテザーは、図に示すように、車の窓の反対側に取り付けることをお勧めします。

7. 360度回転の方法



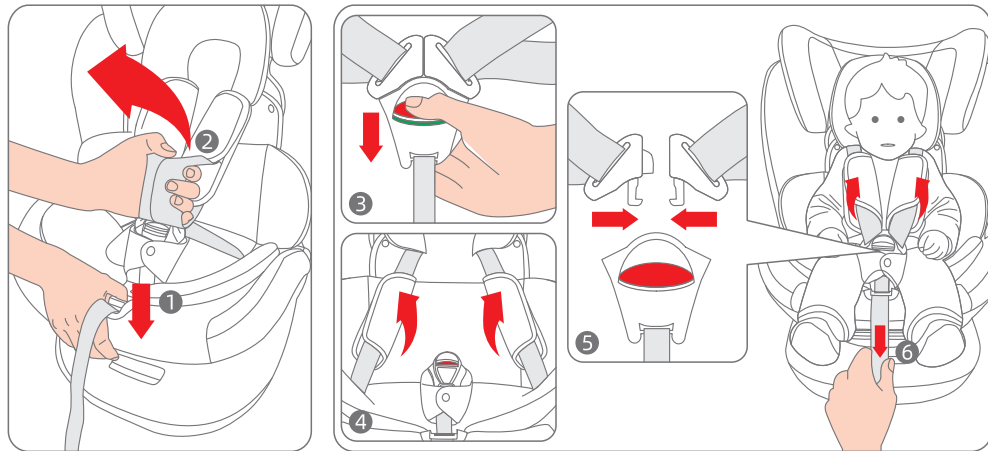
1. ベースの回転調整ハンドルを外側に引き、(1を参照)チャイルドシートを回転させ(2を参照)、チャイルドシートの設定を調整します。
2. 図 A では、前向きの取り付け方法を示しています。チャイルドシートを 180°回転させると、逆向きの取り付け方法に切り替わります(図 B)。チャイルドシートを 90°または 270°回転させると、ベビーホールドモードに切り替わります(図 C)。このモードは車が停止している場合にのみ使用できます。車が動き出すと、この機能は無効になります。

8. チャイルドシートの傾斜調整



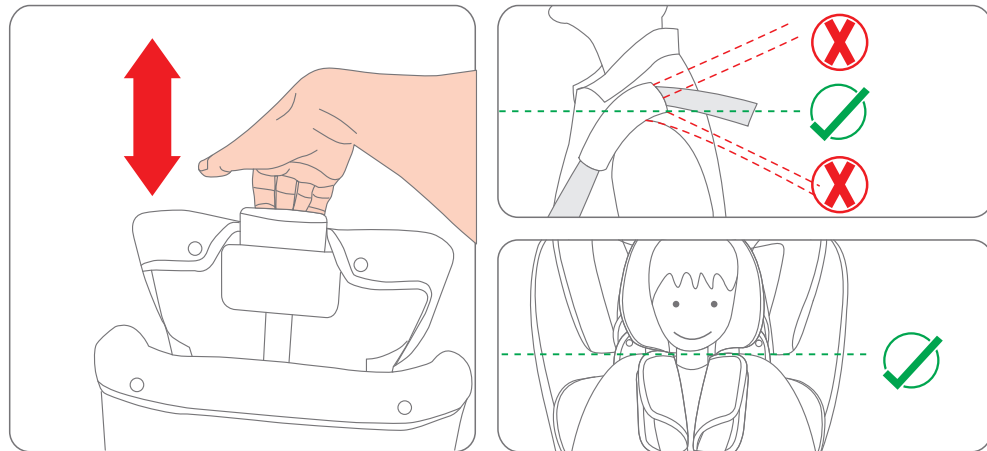
1. シートの下部にある背もたれ調整ハンドルを外側に引きます(図 1)。このハンドルを引いたり押したりすることで、チャイルドシートの傾きを調節できます。
2. 適切な傾斜位置に調整したら、調整ハンドルを放すと、"カチッ"と音がしてチャイルドシートの角度がロックされます。
3. チャイルドシート本体は、4 つの異なる位置に調整できます(図 2+図 3)。

9. ハーネスシステムの調整



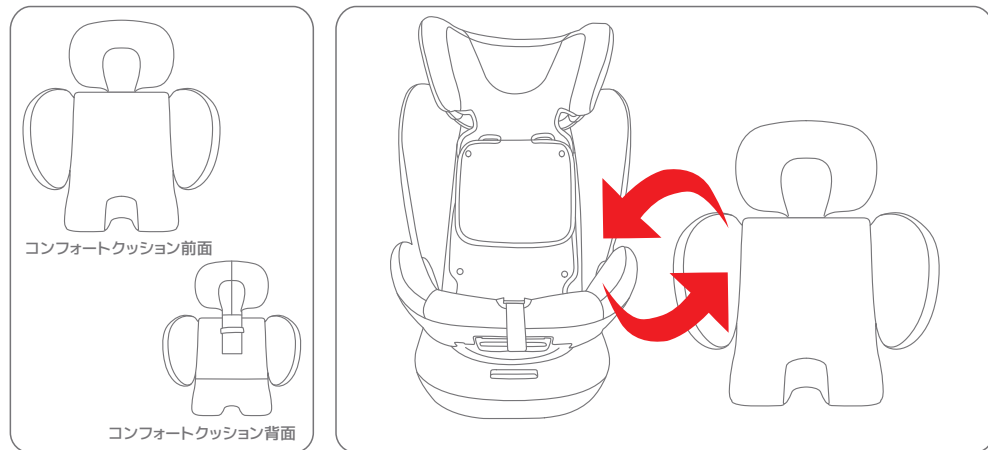
1. シートベルトのたるみを調整するために、片手で調整装置を離さずに押します(図 1)。そして、もう一方の手で 2 本のショルダーストラップを外側に引っ張ります(図 2 ショルダーストラップのパッドは引っ張らないでください)。
2. 赤いボタンを押してバックルを解除します(図 3)。そして、ショルダーストラップをチャイルドシートの両側に取り付けます(図 4)。
3. 赤ちゃんをチャイルドシートに座らせ、左右のインサートを一致させます(図 5)。「カチッ」という音が聞こえ、バックルが緑色に点灯したら、安全バックルが完全に固定されたことを示します。
4. 調整ベルトを引っ張り、ハーネスシステムを締めます(図 6)。お子様が不快に感じない範囲で、できるだけしっかりと締めてください。

10. ヘッドレストの調整



1. ヘッドレストを調節する前に、ハーネスシステムが適切に引き締められていることを確認してください。
2. ヘッドレストの高さは、ヘッドレストの調節ハンドルを押すことで調節できます。ハンドルを押しながら上下に引っ張ります。
3. ショルダーストラップが子供の肩と同じ高さか、少し高い位置になるように調整してください。ヘッドレストが 2 つのギアの間にある場合は、ギアの高い位置を選択してください。

11. コンフォートクッションの使用

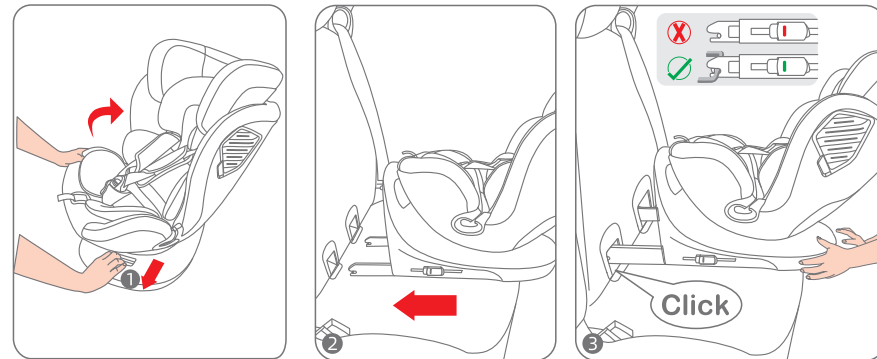


1. 身長が 40~60cm のお子様には、このコンフォートクッションをご使用ください。
2. 身長が 60cm 以上のお子様の場合、このコンフォートクッションは使用しないでください。

12. 後向き取り付けの手順

ISOFIX + トップテザー + ハーネス (身長範囲 40 ~ 105cm)

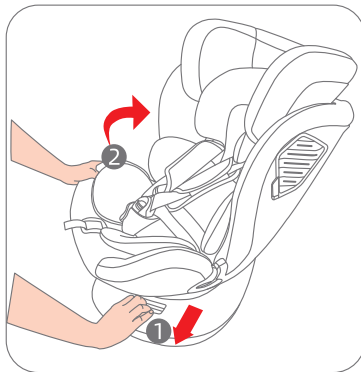
12.1 ISOFIX + トップテザー + ハーネスの取り付け



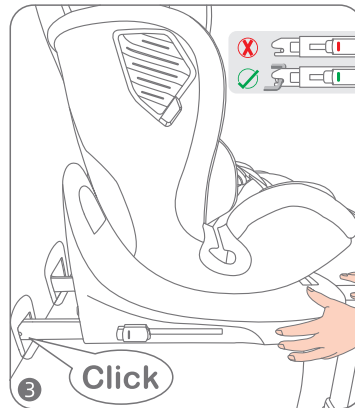
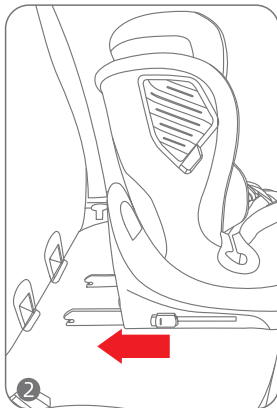
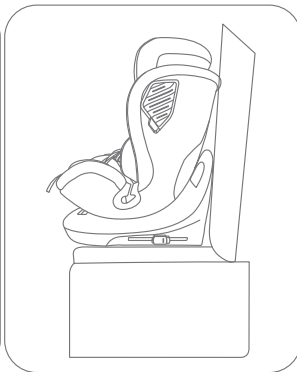
1. 手順 5 に従い、ISOFIX を取り付けてください。

13. 前向き取り付け方法

ISOFIX + トップテザー + ハーネス（身長範囲76～105cm）

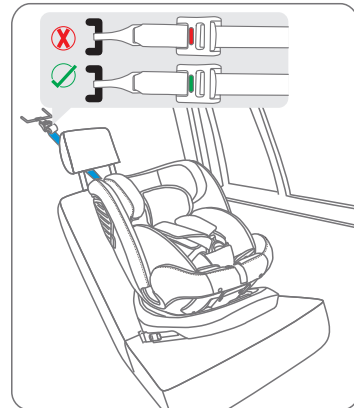


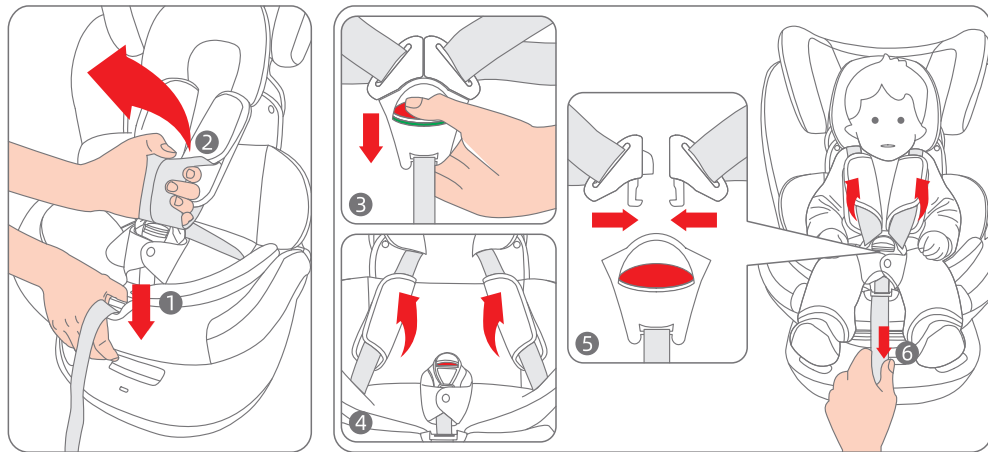
1. 手順5に示された方法に従い、ISOFIXを取り付けてください。



2. 手順6に記載された手順に従い、トップテザーを取り付けてください。

3. 手順7に示された方法に従い、チャイルドシートを前向きに調節してください。





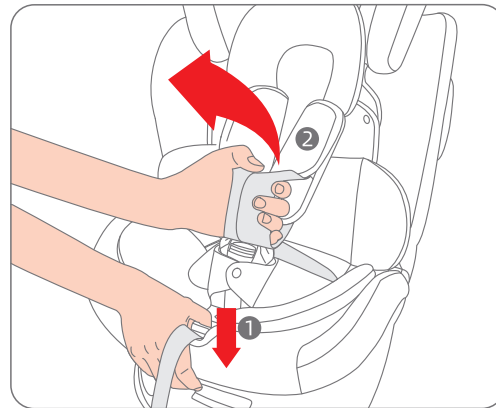
4. 手順8、9、10に示されたステップに従い、お子様をチャイルドシートに確実に取り付けてください。

14. 前向き取り付け方法

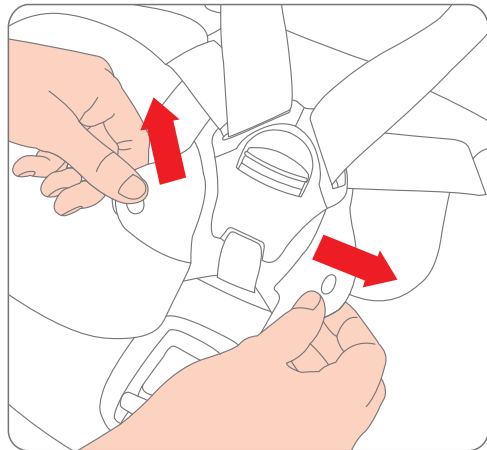
取り付け方法1:3点式安全ベルト（身長範囲100～150cm）；

取り付け方法2:3点式安全ベルト（身長範囲100～150cm）+ ISOFIX

14.1 取り付けの準備

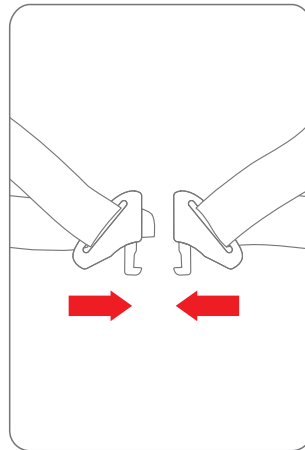
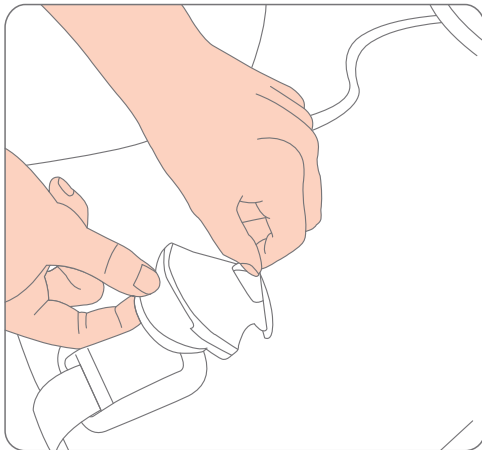


1. 項目9に示された方法に従い、ハーネスシステムを緩めてください。

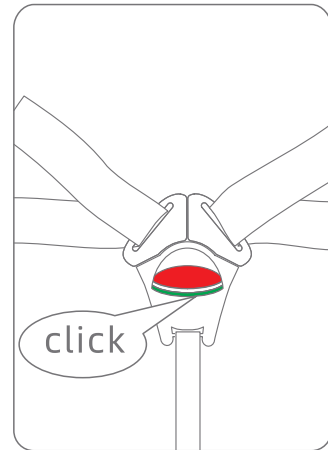
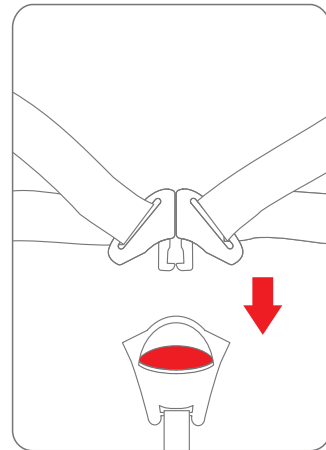


2. バックルを開け、バックルパッドを取り外してください。

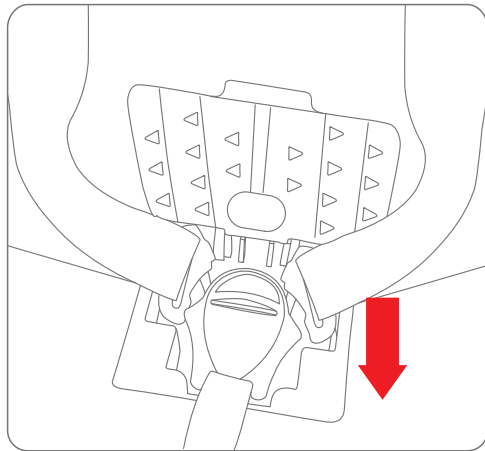
3. シートクッションのカバーをめくり、バックルをカバーの穴に通してください。



4. 左右のインサートを合わせます。

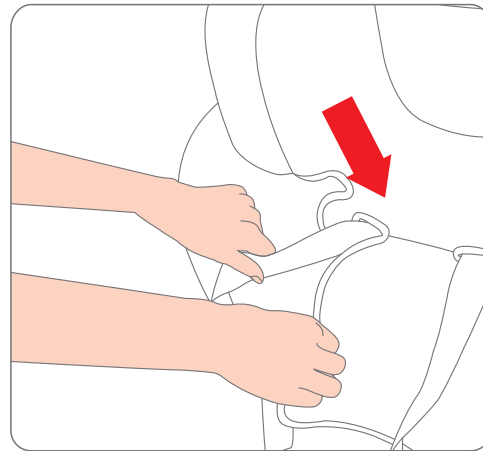
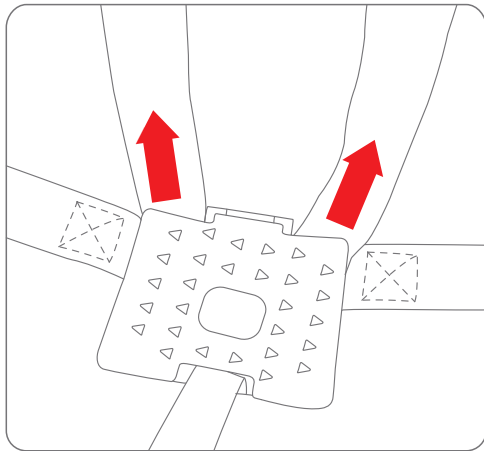


5. バックルを確実に固定し、「カチッ」と音がしてバックルが緑色に点灯したら、バックルが正しく固定されています。



6. 収納箱の蓋を開け、ショルダーストラップとバックルを収納箱に収納します。

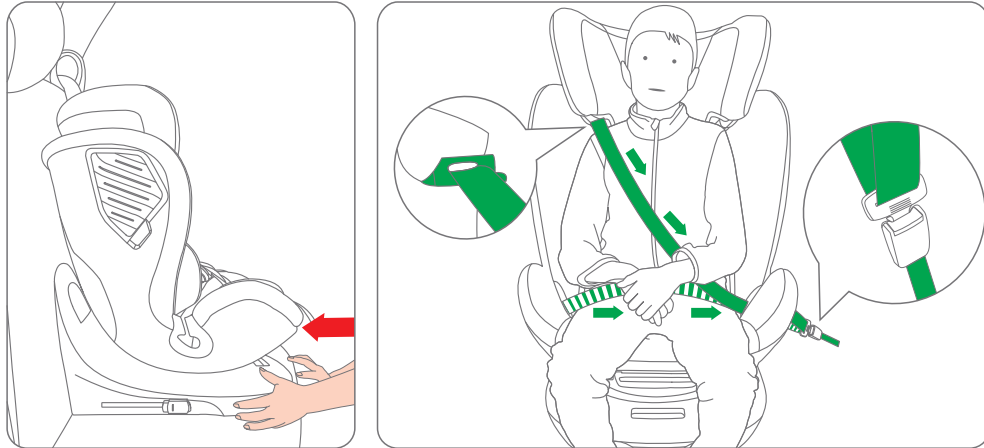
7. ショルダーストラップをスリットから引き出します。



8. ショルダーストラップとショルダーパッドをシートバックのファブリックカバーの裏側に隠します。



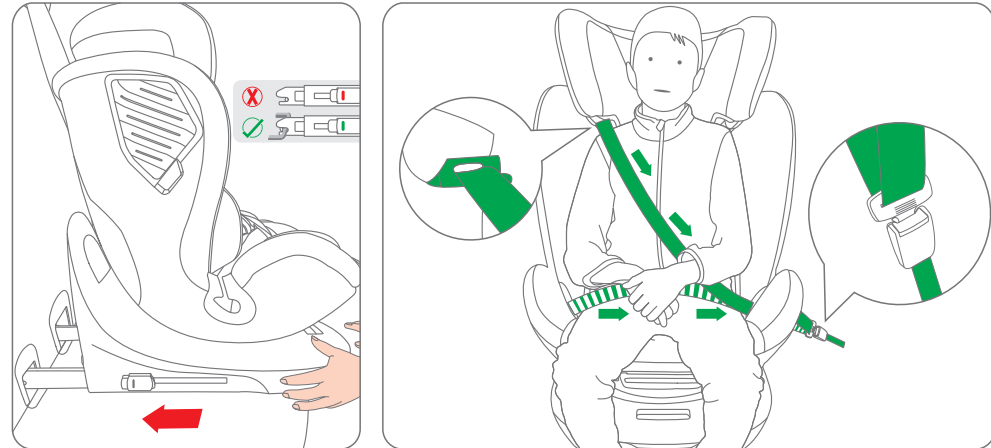
14.2 取り付け方法1：3点式安全ベルト（身長範囲100～150cm）



1. チャイルドシートをシートに置き、ベースをチャイルドシートの背もたれにしっかり密着させます。
2. チャイルドシートベルトのショルダーストラップをチャイルドシートのヘッドレストの下にあるショルダーベルトガイドフックに通し、ラップベルトをチャイルドシートの両側にあるラップベルトガイドフックに通し、3点式安全ベルトのバックルを締めてください。

ヒント：
a. ヘッドレストの底がお子様の肩と同じ高さか、少し高い位置にあることを確認してください。ヘッドレストが2つのギアの間にある場合は、高い位置のギアを使用してください。
b. 説明書に記載されており、チャイルドシートにマークされた耐荷重接点以外を使用することは非常に危険です。

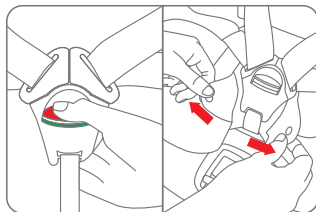
14.3 取り付け方法2: 3点式安全ベルト+ISOFIX（身長範囲100～150cm）



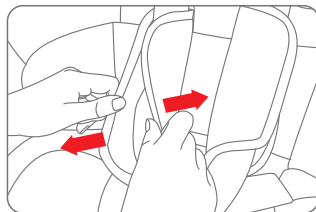
1. チャイルドシートをシートに置き、2つのISOFIXコネクターをガイドスロットに挿入し、車のISOFIXアンカーポイントに接続します。この過程で、2回 "カチッ" という音が聞こえることがありますが、ISOFIXインジケーターが緑色に点灯したら、取り付けが完了したことを示します。
2. 車のシートベルトのショルダーストラップをチャイルドシートのヘッドレストの下にあるショルダーベルトガイドフックに通し、ラップベルトをチャイルドシートの両側にあるラップベルトガイドフックに通し、3点式安全ベルトのバックルを締めてください。シートベルトがねじれないように注意してください。

ヒント：
a. ヘッドレストの底がお子様の肩と同じ高さか、少し高い位置にあることを確認してください。ヘッドレストが2つのギアの間にある場合は、高い位置のギアを使用してください。
b. 説明書に記載されており、チャイルドシートにマークされた耐荷重接点以外を使用することは非常に危険です。

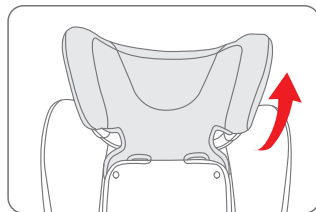
15. チャイルドシートカバーの取り外し



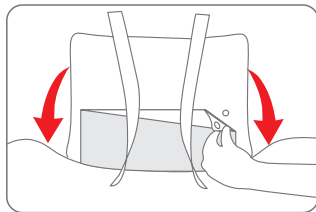
1. ボタンを押してハーネスシステムを外し、バックルパッドを取り外します。



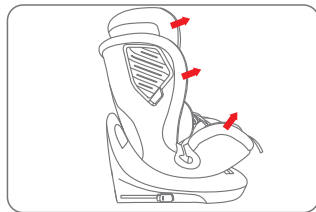
2. ショルダーストラップからショルダーパッドをそれぞれ取り外します。



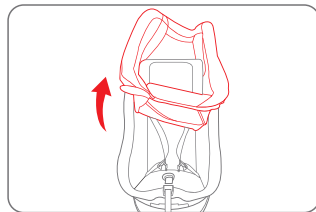
3. ヘッドレストのファブリックカバーを取り外します。



4. カバーのバックルを解放します。



5. 指示された方向にカバーを引きます。



6. シートカバーを取り外します。

16. メンテナンスと修理

- ◆ アイロンを使用してのトリートメントは避けてください。
- ◆ 涼しい場所で平らに干してください。
- ◆ 漂白剤やドライクリーニングは利用しないでください。
- ◆ 洗濯時は水温を 30 度以下に設定してください。
- ◆ 過度のねじり乾燥は避けてください。これによりシワが残る可能性があります。
- ◆ 小型シートサポートを取り外した後は、お子様の手の届かない安全な場所に保管してください。
- ◆ チャイルドシートの洗浄には、中性洗剤の希釈液、ガソリン、または他の有機溶剤を使用しないでください。これは損傷の原因となる可能性があります。
- ◆ チャイルドシートを長期間使用しない場合は、チャイルドシートを取り外し、お子様の手の届かない涼しい場所に保管してください。



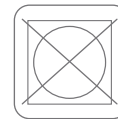
冷水で洗ってください



漂白不可



ドライクリーニング (トリクロロエチレン以外のすべての溶剤を使用)



タンブル乾燥不可



アイロン不可

17. シートの保管

- ◆ 事故の可能性を減らすため、シートの部品が揃っているか、シートの状態が良いかどうかを常に確認してください。
- ◆ 使用前にバックルのウェビングを引っ張り、バックルが緩んでいないか確認してください。
- ◆ シートを低温や高温多湿の環境に長時間置かないでください。
- ◆ 本取扱説明書はいつでも参照できるように保管してください。
- ◆ シートカバーの注意事項：
シートカバーを洗濯する前に、シートカバーに縫い付けられている洗濯マークを参照してください。
- ◆ シェルの注意事項：
シェルの湿らせた布で拭いてください。
- ◆ 事故の後：
激しい衝突や事故の後には、新しいシートに交換するか、その他の問題があれば販売店またはメーカーにご連絡ください。

18. 注意事項

- ◆ 窒息の危険を避けるため、プラスチック包装は子供の手の届かない場所に保管してください。環境を保護するため、本製品を使用しなくなった場合は、地域の規制に従って別の材料をリサイクルしてください。

19. よくある質問

- ◆ ご不明な点がございましたら、弊社までお問い合わせください。その際、以下の情報をご確認ください：
 1. チャイルドシートを取り付ける車のモデルとシートタイプ。
 2. お子様の身長、年齢、体重。

20. 品質保証

当社は、本製品が日本および欧州の現行の設置基準および品質要件に従って製造され、購入時に材料および製造上の欠陥がないことを保証し、製造過程でさまざまな品質テストを受けたことを確約します。
この確約にもかかわらず、材料または製造上の欠陥が見つかった場合（通常の使用において取扱説明書に従った場合）、当社は保証条件を履行いたします。その際は、弊社までご連絡ください。

ただし、次の場合は保証の対象外となります：

1. 取扱説明書に記載されていない目的で使用された場合。
2. 弊社が認定していない販売店で修理された場合。
3. 購入時のレシートを提出できない販売店または輸入業者から購入された場合。
4. 弊社が承認していない第三者またはメーカーにより修理された場合。
5. 製品の欠陥が不適切な使用、適切でないメンテナンス、または車のシートカバーやシェルなどの衝突に起因している場合。
6. 日常的な使用（回転部品、可動部品などを含む）による通常の消耗や損傷の場合。
7. 保証は最初の購入者にのみ適用され、譲渡は認められません。