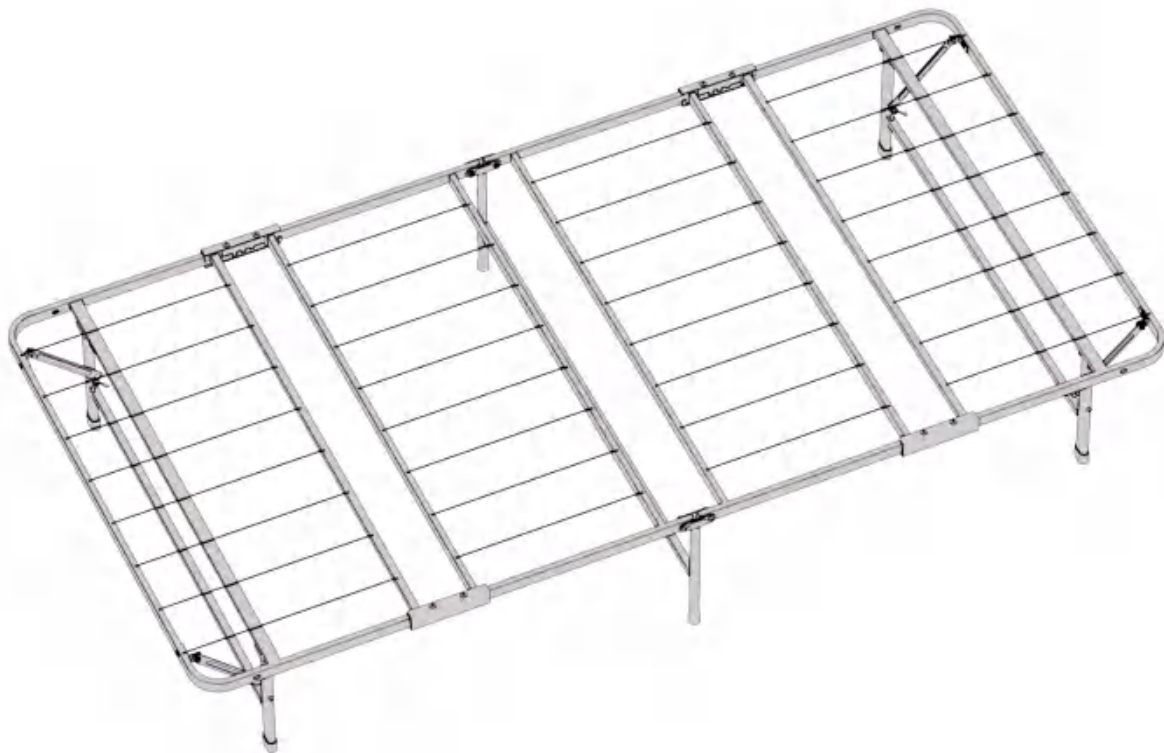


# WF302693



## Components



1 X 1 pc

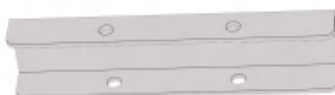


2 X 2 pcs



M6 x 43mm

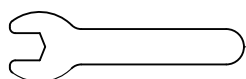
3 X 8 pcs



4 X 4 pcs



5 X 8 pcs



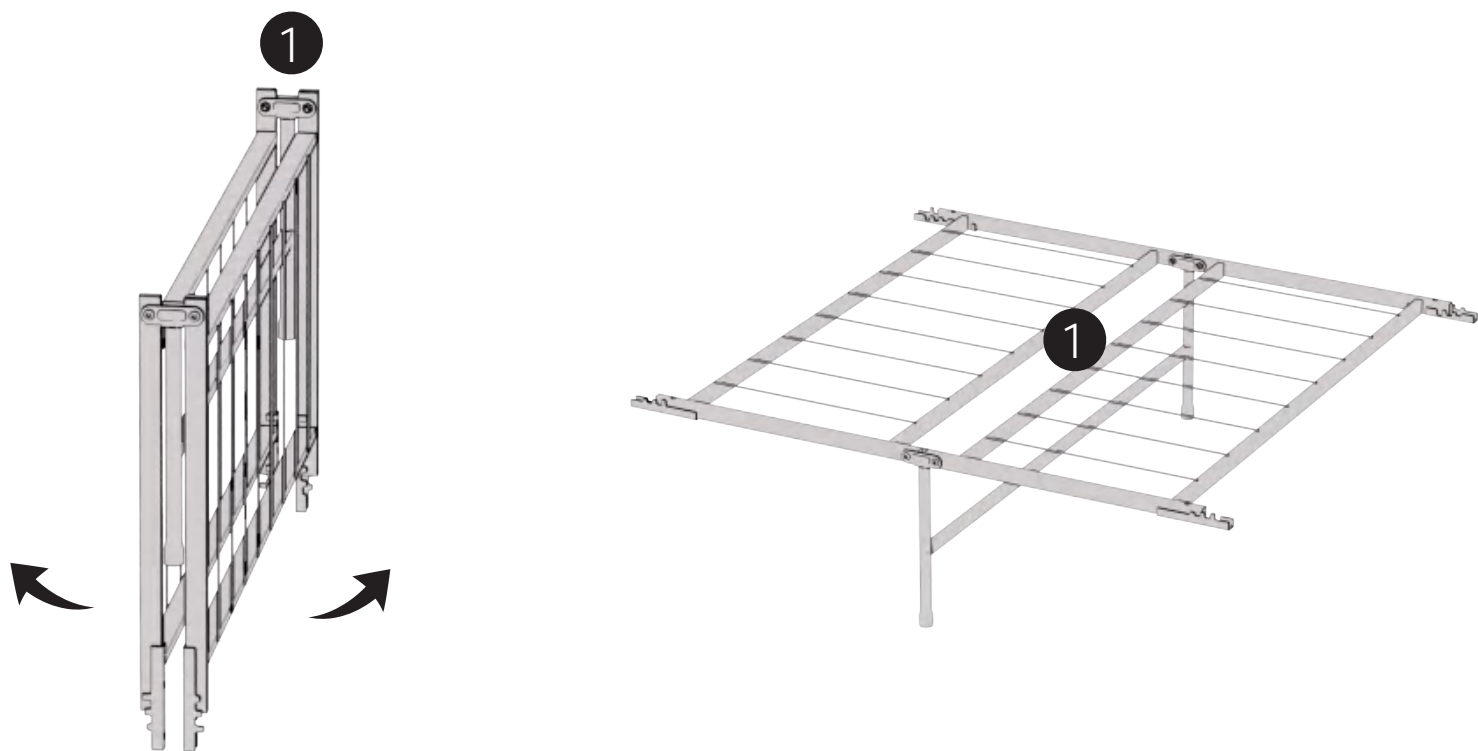
X 1 pc



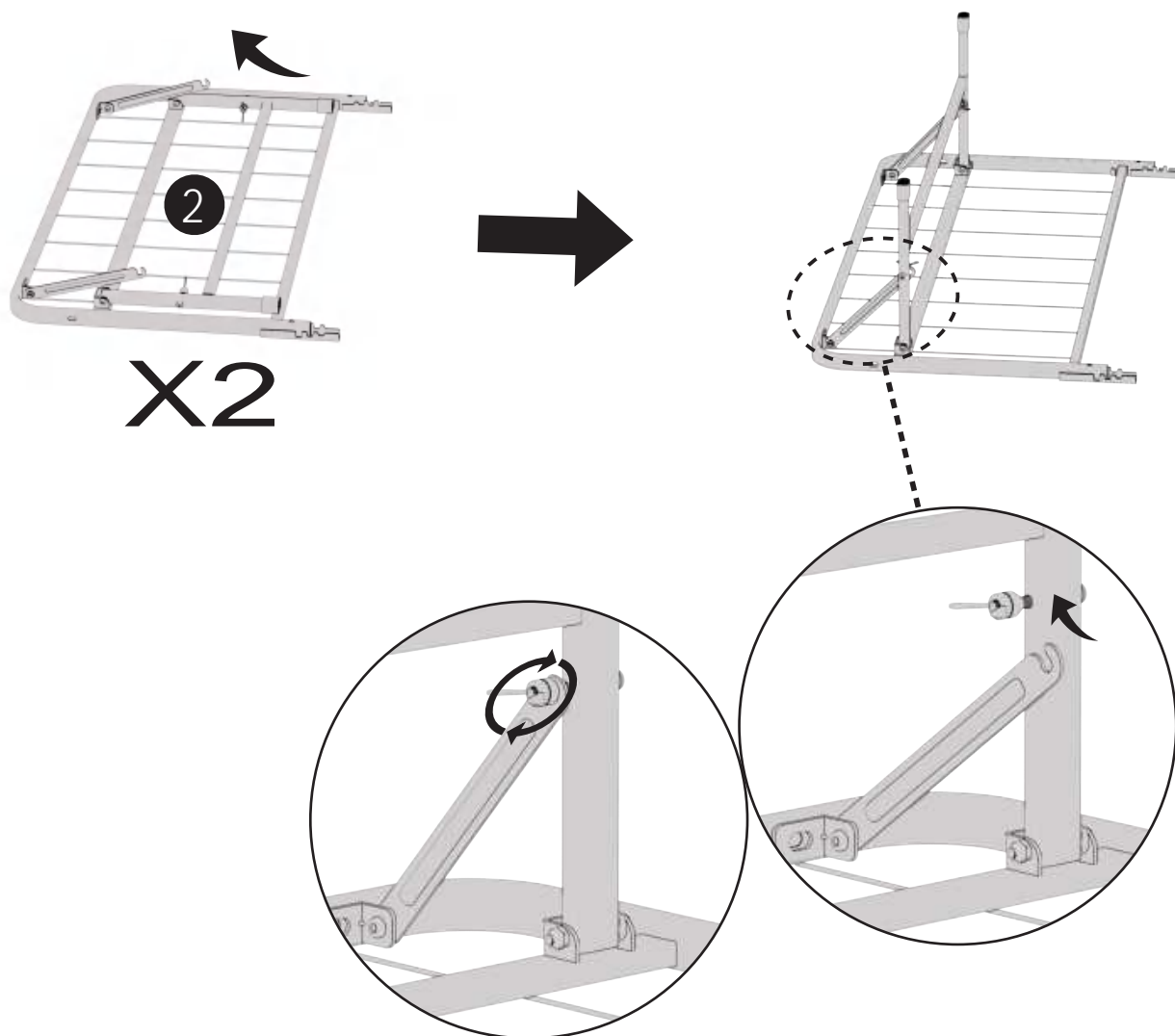
Wrench

X 1 pc

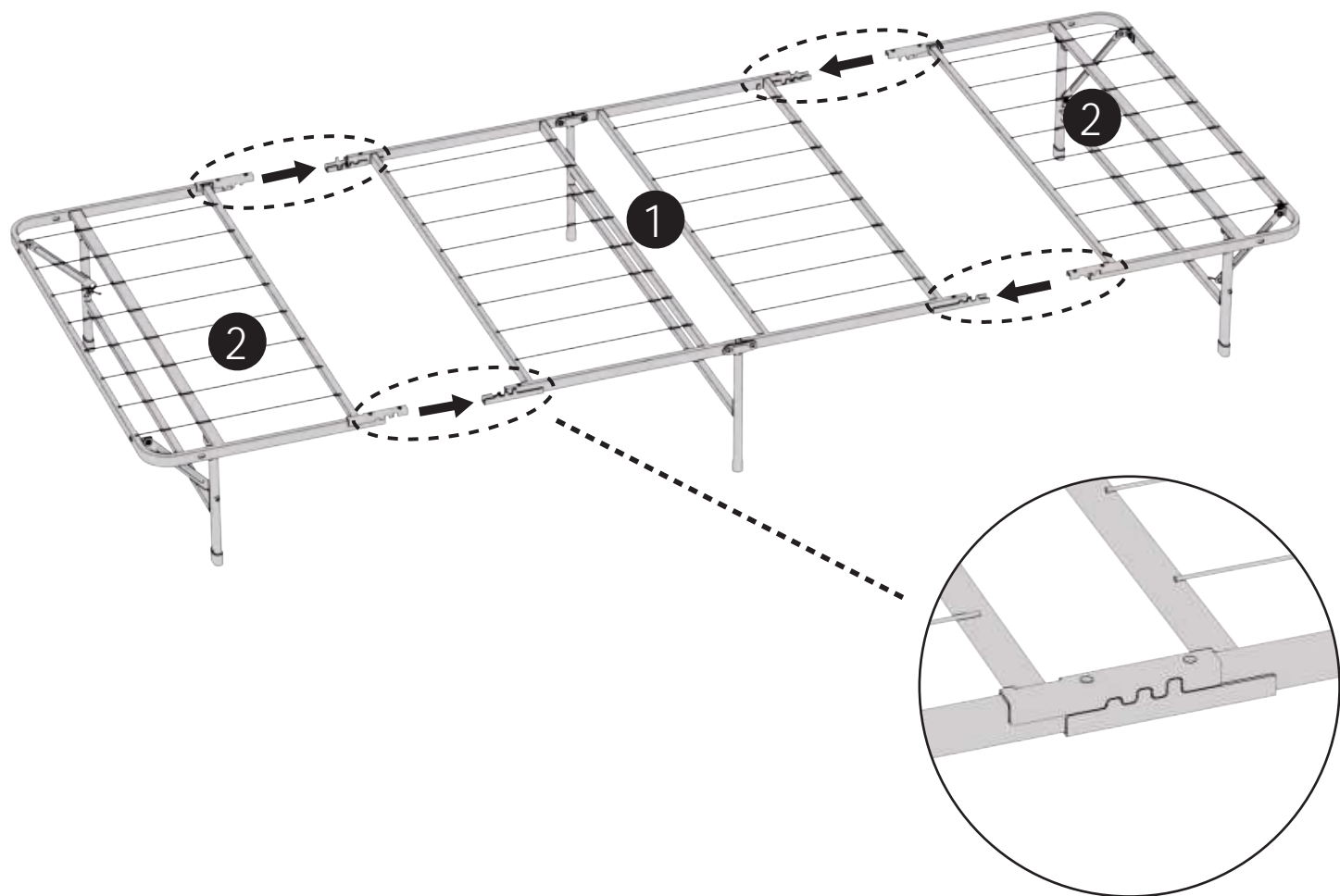
1



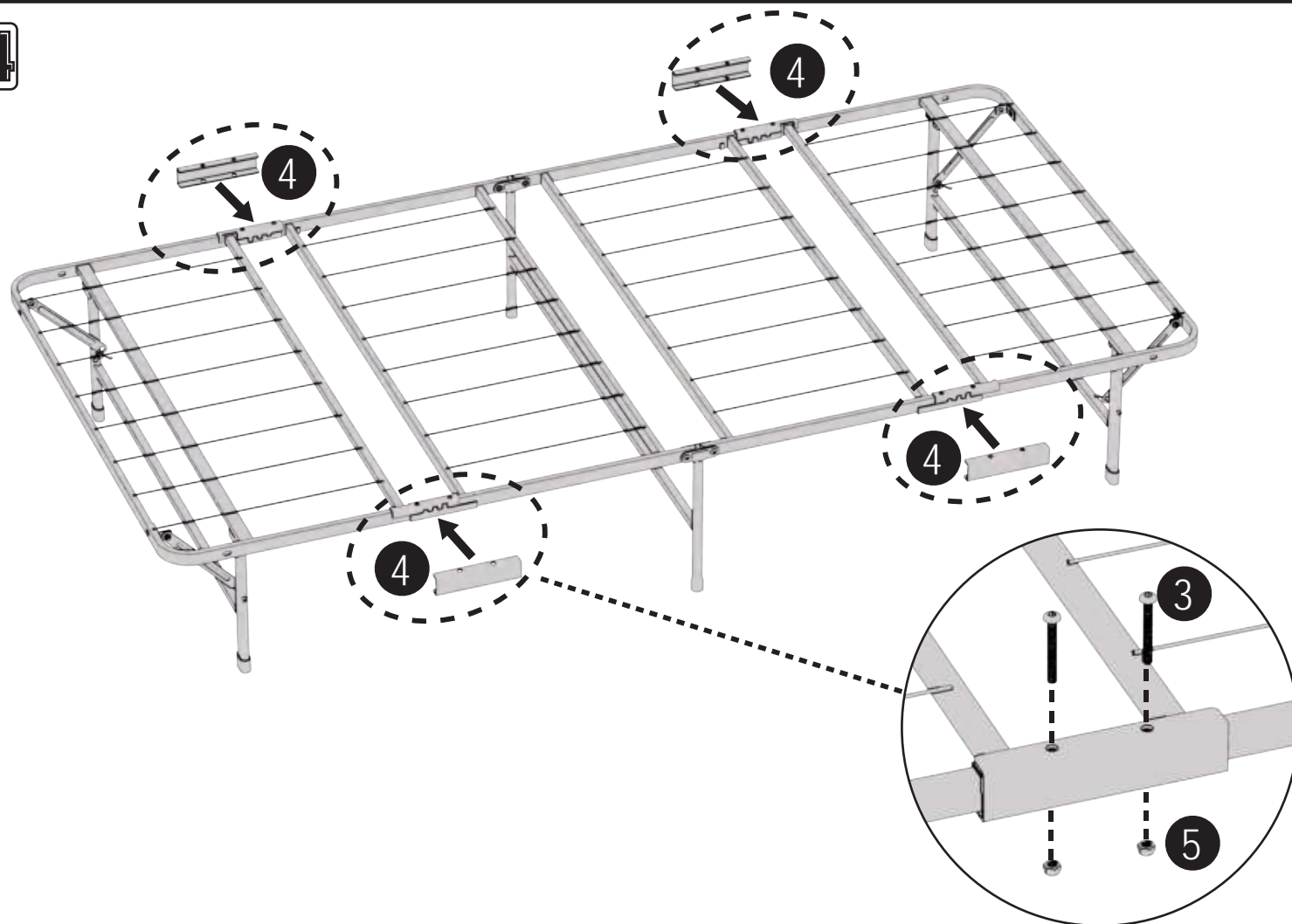
2



3



4



このたびは当店の商品をお選びいただきまして誠にありがとうございます。

組立作業はとても大変だと存じておりますが、

仕上がりにご満足いただけることと、ご愛用いただけることを願っております。

なお、お買い上げの商品につきまして、ご不満やご要望などがございましたら、  
ご遠慮なくお申しつけください。

### 【ご使用上の注意事項】

#### ①お手入れの方法

##### 1. スチールパイプ部のお手入れ

柔らかい布で空拭きしてください。化学ぞうきんなどは使わないでください。

#### ②安全上の注意

##### 1. 商品のご使用や組み立てるとき、取り扱い説明書をよくお読みの上、正しくご使用ください。

十分なスペースを確保して下さい。もし不適當にご使用や組み立てるし、怪我の原因になります。

##### 2. 直射日光の当たる場所でのご使用は避けてください。変色や変形の原因になります。

##### 3. 製品は必ず屋内で使用し、屋外での使用は避けてください。変色・変形等の原因になります。

##### 4. 使用中にネジのゆるみなどによるガタツキが生じたときは、販売店又は当社営業担当までご連絡 ください。ガタツキが生じたまま使用されますとけがの原因になります。

##### 5. マットレスを敷かずに床板の一つパイプを直接に踏むと床板を曲げる可能性があります。

不適切な使用として保証対象外とさせていただきます。

#### ※警告

##### 1. ベッドの周辺には危険物を置かないでください。ベッドから落下した時（寝ぼけなどで）、 怪我をする恐れがあります。

##### 2. ベッドの近くでストーブ等を使わないでください。引火して火災になる恐れがあります。

##### 3. ベッドの上での喫煙はお止めください。火災にな る恐れがあります。

##### 4. ベッドの上に立ったり、飛んだり、跳ねたりしないでください。局部的な過度な荷重を加えたり、 強い衝撃を与えないでください。耐荷重を超えてフレームの破損や転倒し、けがの原因になります。

#### ※注意

##### 1. ベッドの用途以外には使用しないでください。けがの原因になります。

##### 2. ベッドを移動する時は、組み立て順序の逆の手順で取り外してください。

やむをえず組み立てたベッドを移動する時は、床面を引きずらず、  
ベッドの下に両手を掛け大人2人以上で同時に持ち上げて運んでください。

##### 3. 可動部の隙間をご使用の場合、手、脚、身体などを入れないでください。けがの原因になります。

##### 4. 改造をしないでください。破損やけがをすることがあります。

##### 5. 異常を発見したまま使わないでください。本体が壊れてけがをすることがあります。

##### 6. ベッドフレームにはデザイン上の凹凸、隙間（サイドフレーム下部等）がありますので、 周囲を移動、および乗り降りする際はご注意ください。上記に限らず、製品本体の問題ではなく、 商品の購入・不適切なご使用から生じた損害に対して、当社はその責任（金銭的補償等）を負う 事が出来かねます。この点について、ご理解の程お願い申し上げます。