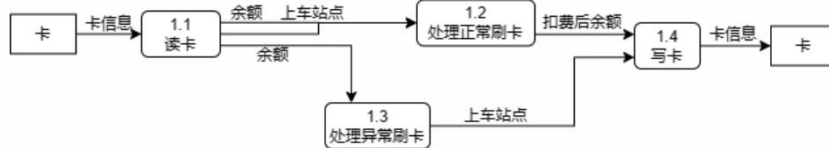


作业 1: 公交一卡通下车刷卡数据流图

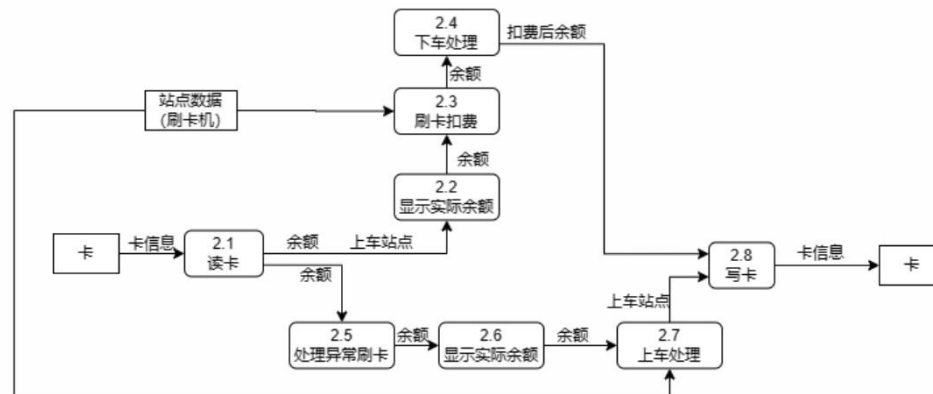
公交一卡通下车刷卡的第零层数据流图



公交一卡通下车刷卡的第一层数据流图



公交一卡通下车刷卡的第二层数据流图

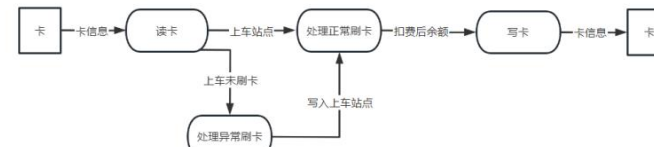


公交车一卡通下车刷卡的顶层数据流图如下图所示:



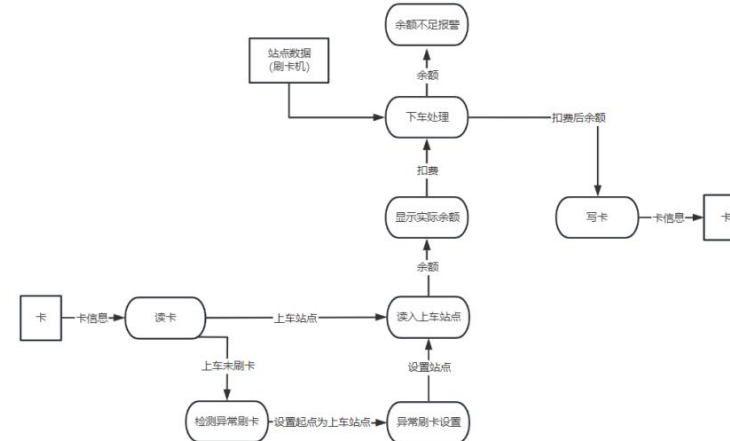
公交车一卡通下车刷卡的顶层数据流图

公交车一卡通下车刷卡的第一层数据流图如下图所示:



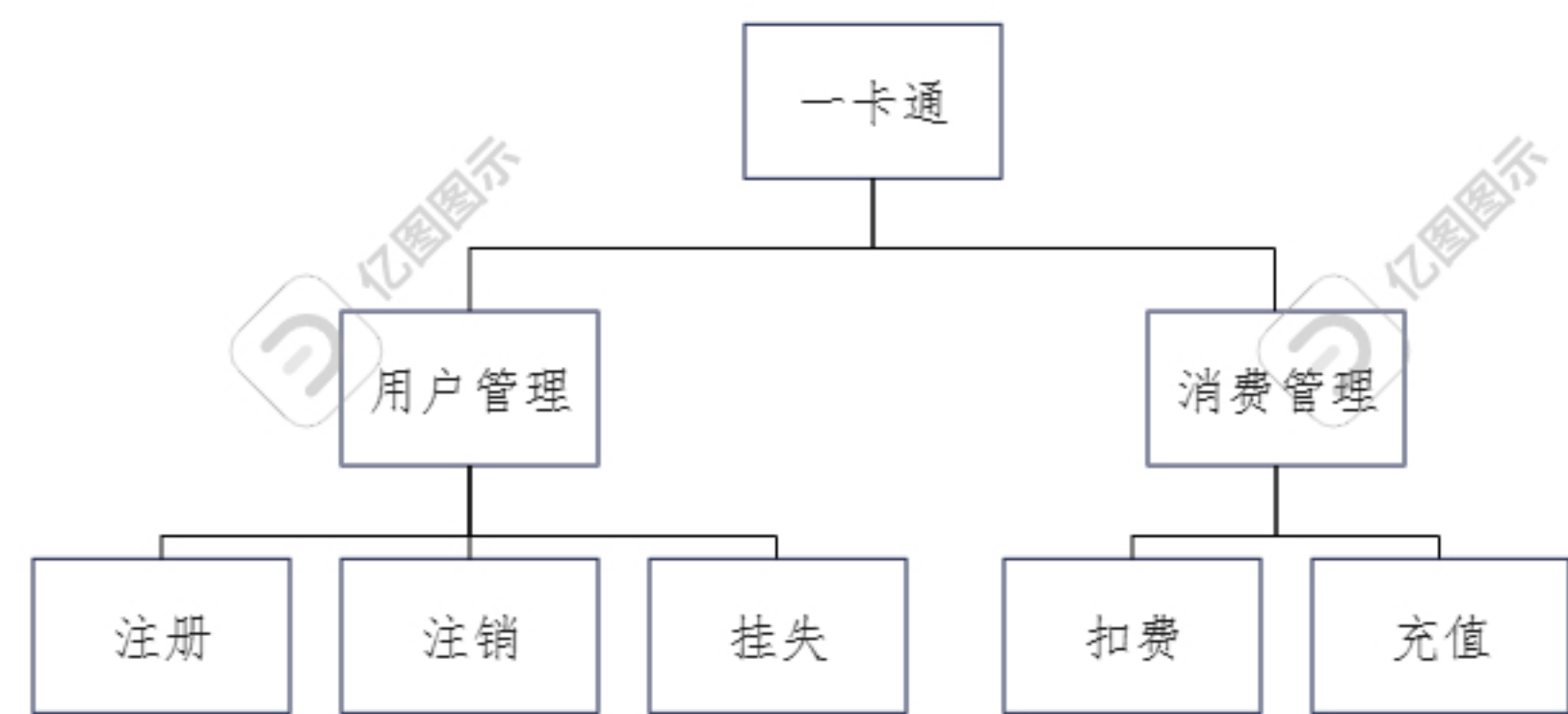
公交车一卡通下车刷卡的第一层数据流图

公交车一卡通下车刷卡的第二层数据流图如下图所示:

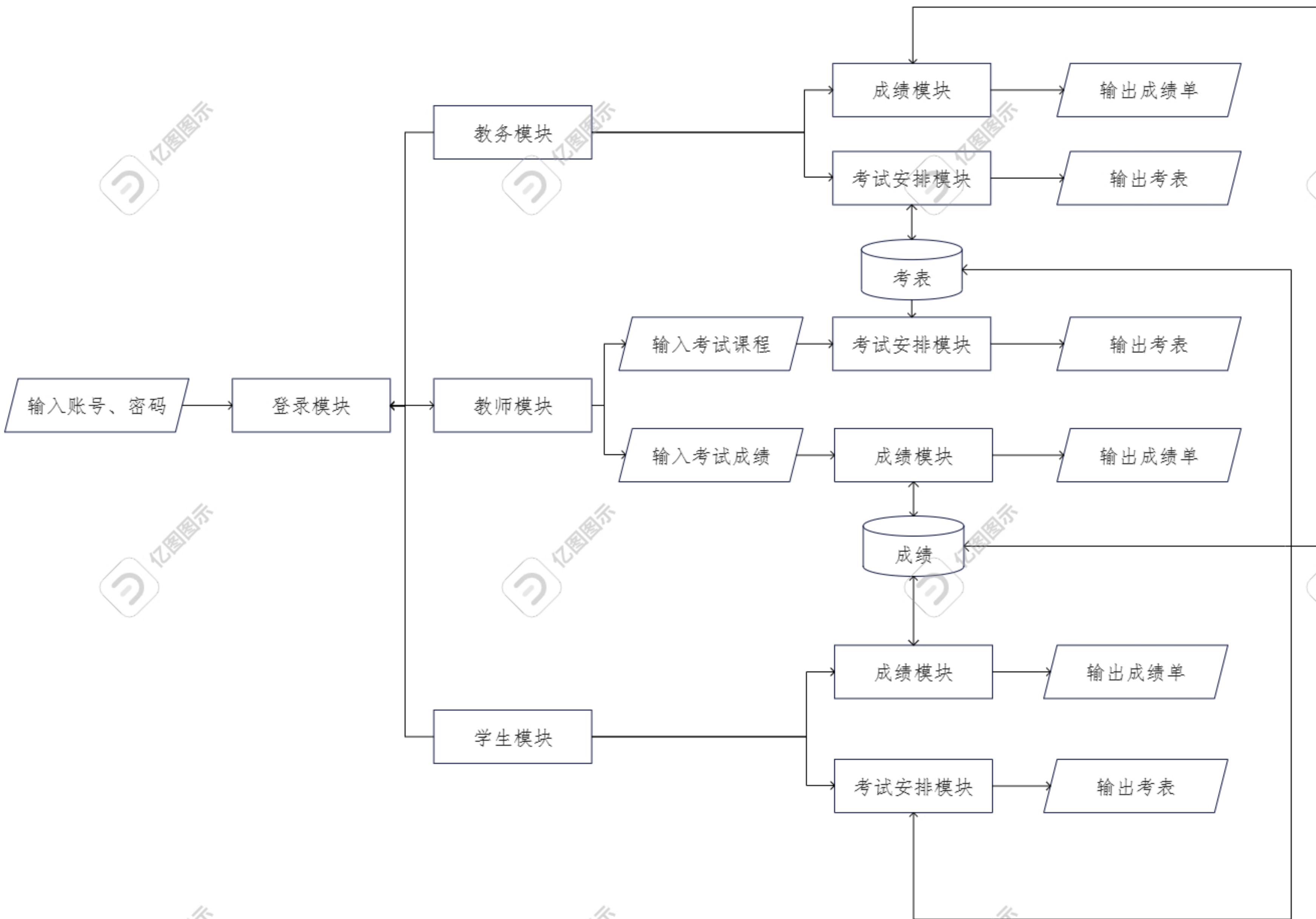


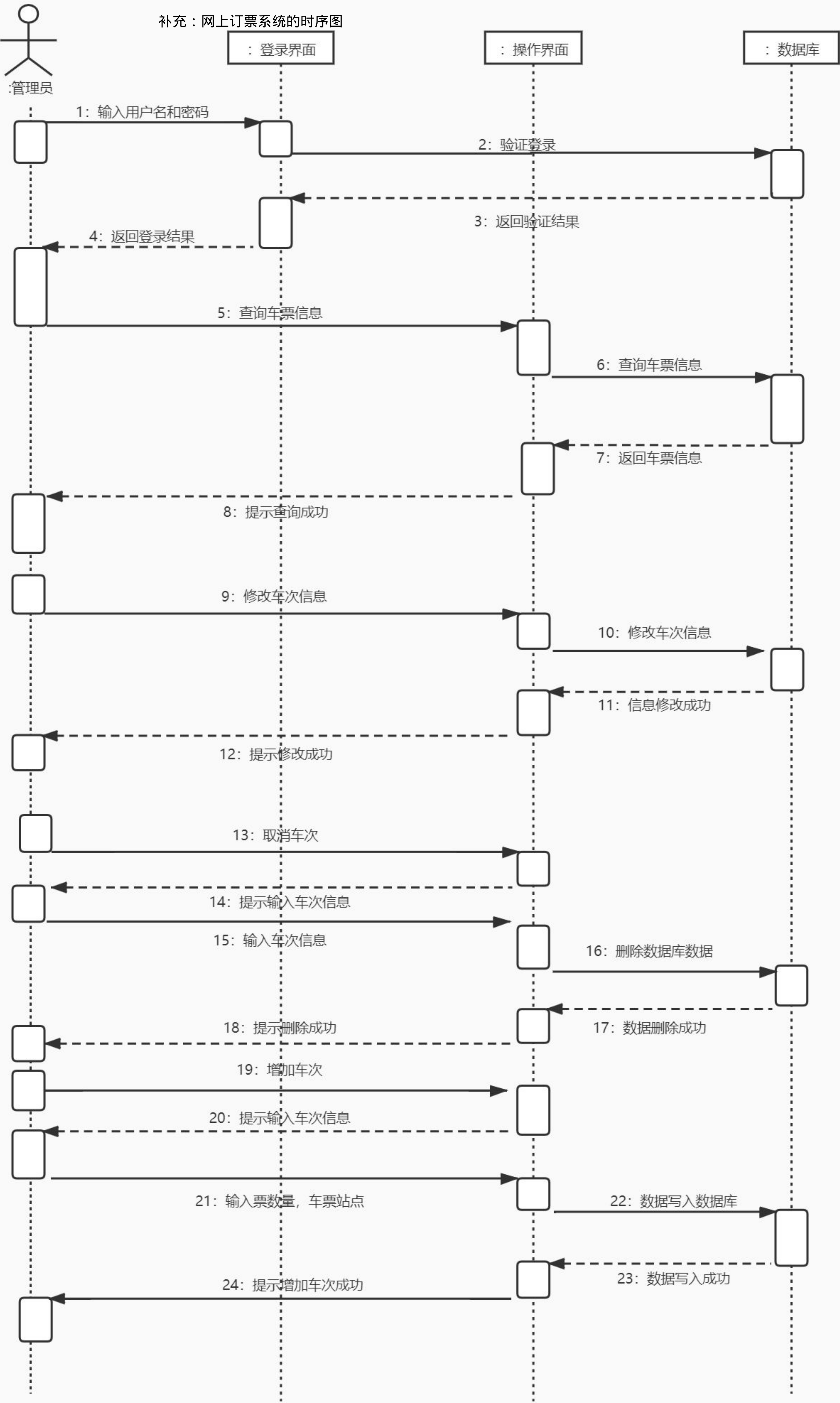
公交车一卡通下车刷卡的第二层数据流图

公交车一卡通刷卡软件的工作分解结构 (P46 3.15)

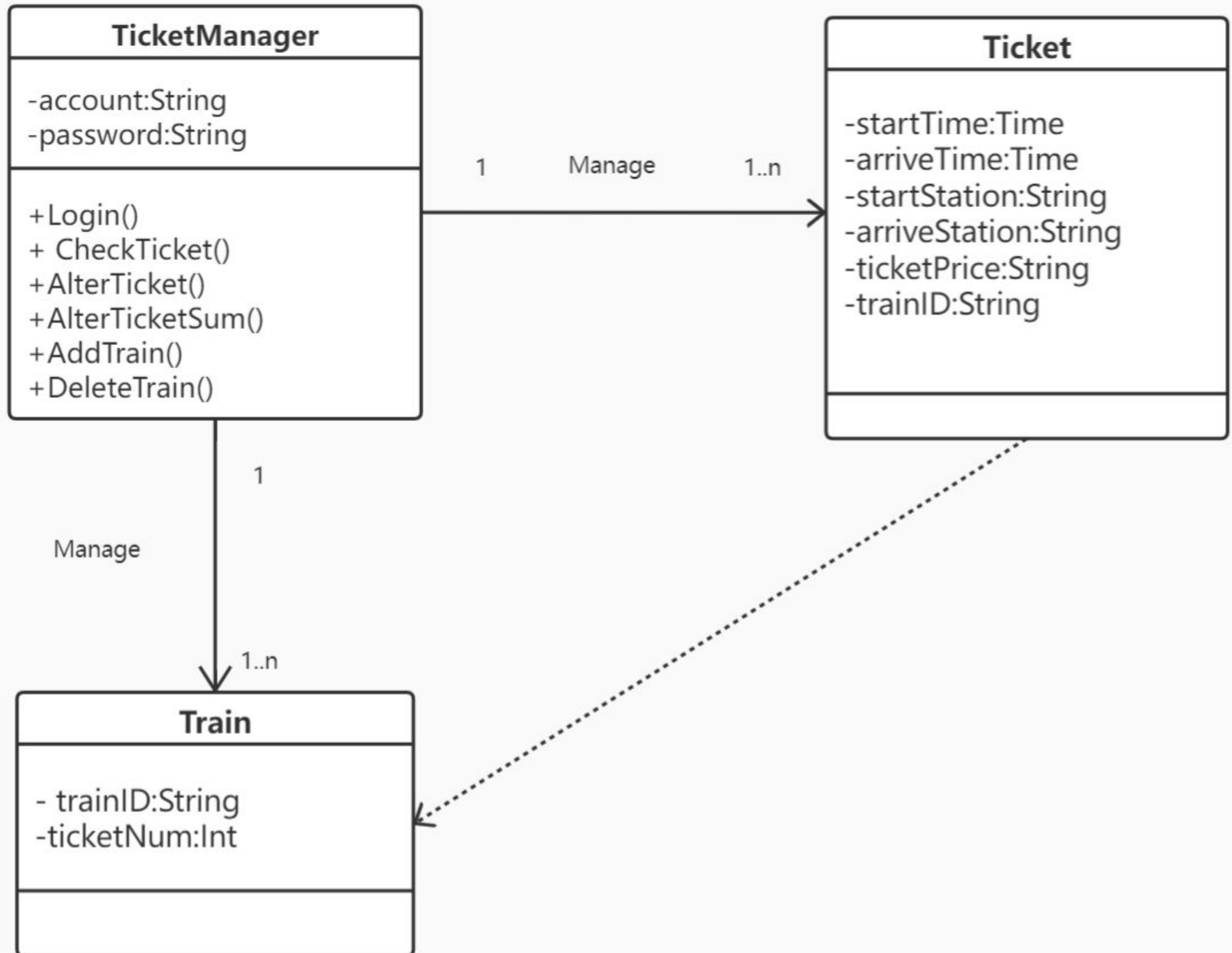


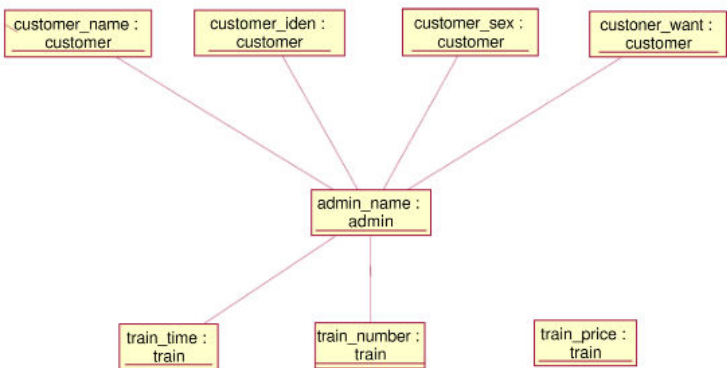
考试教务系统的系统流程图 (P46 3.13)



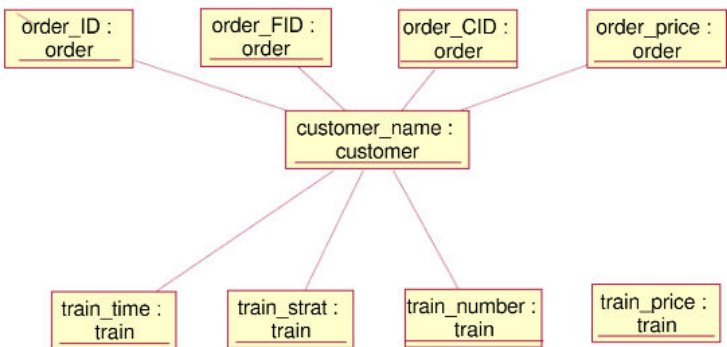


火车购票系统类图



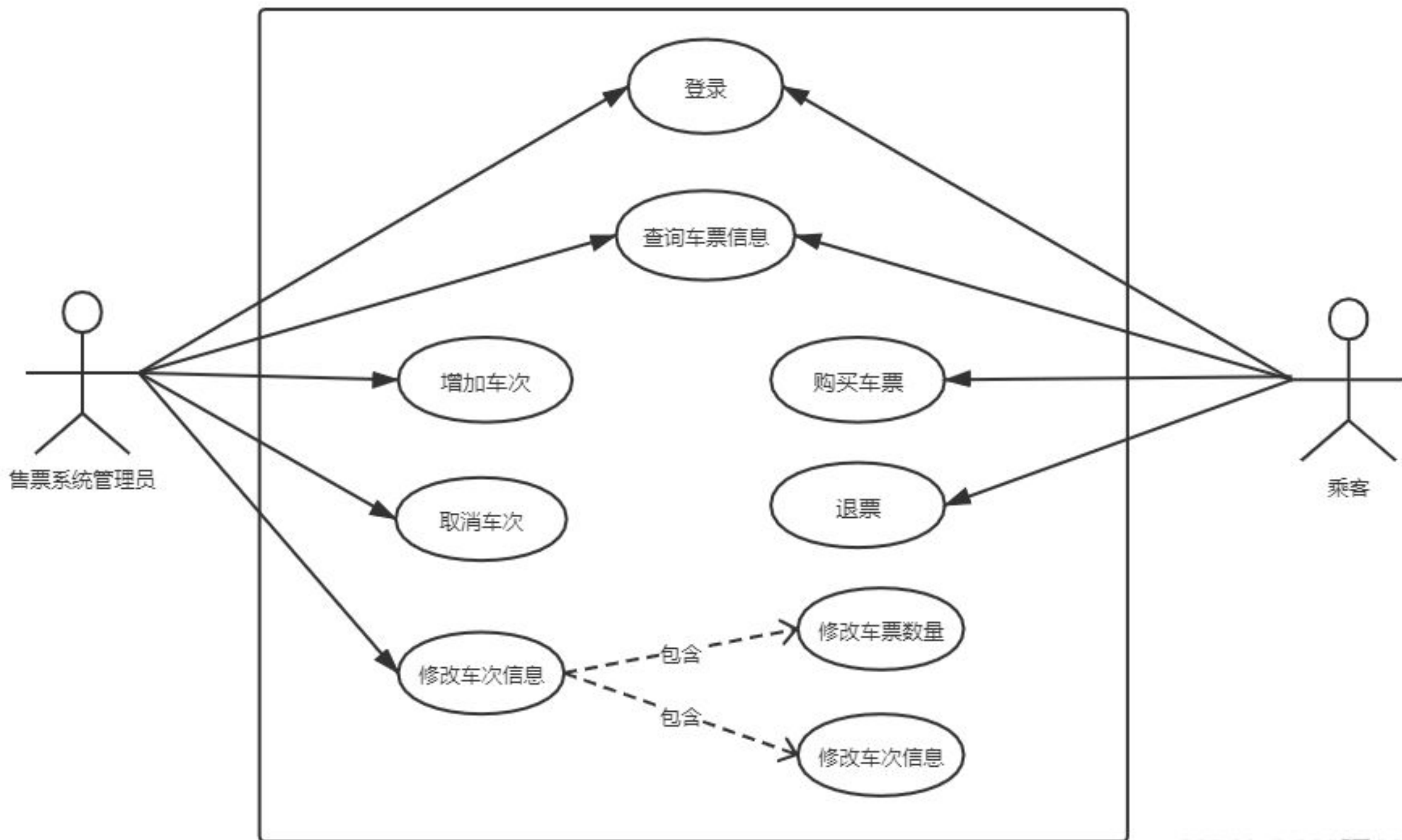


订票对象图

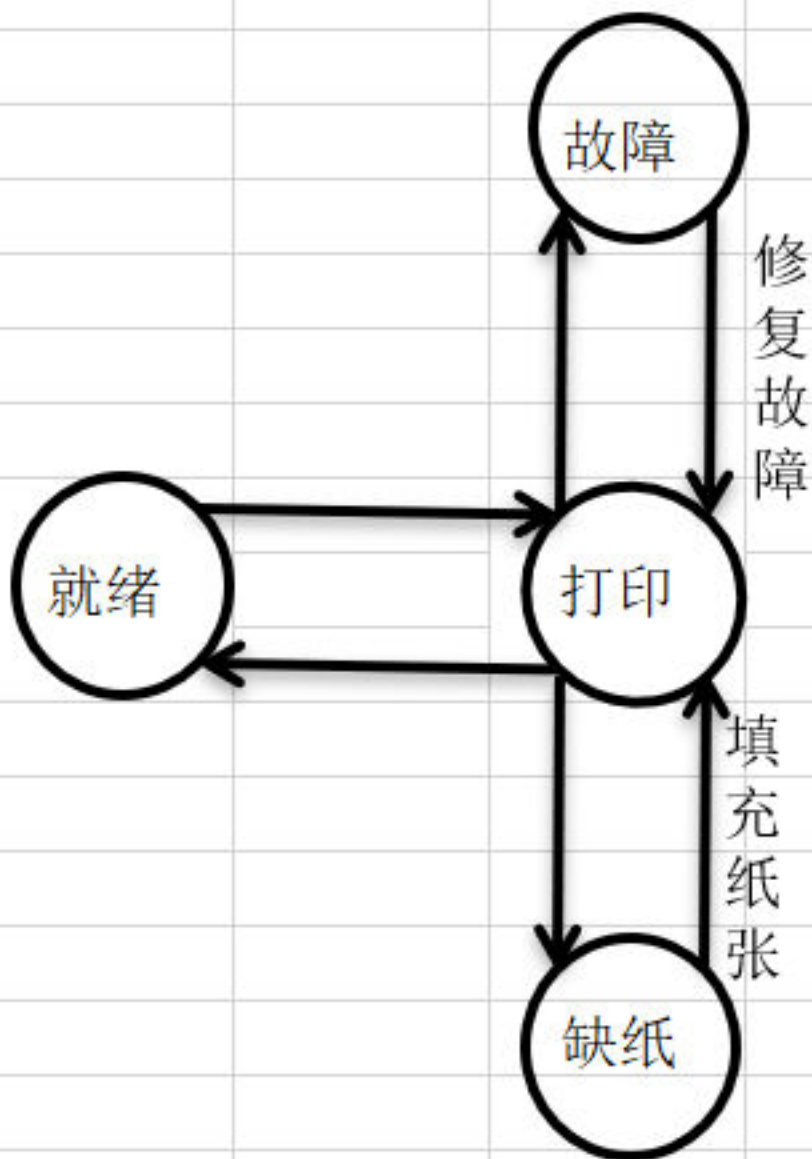


画出网上订票系统的用例模型。

火车售票系统用例图

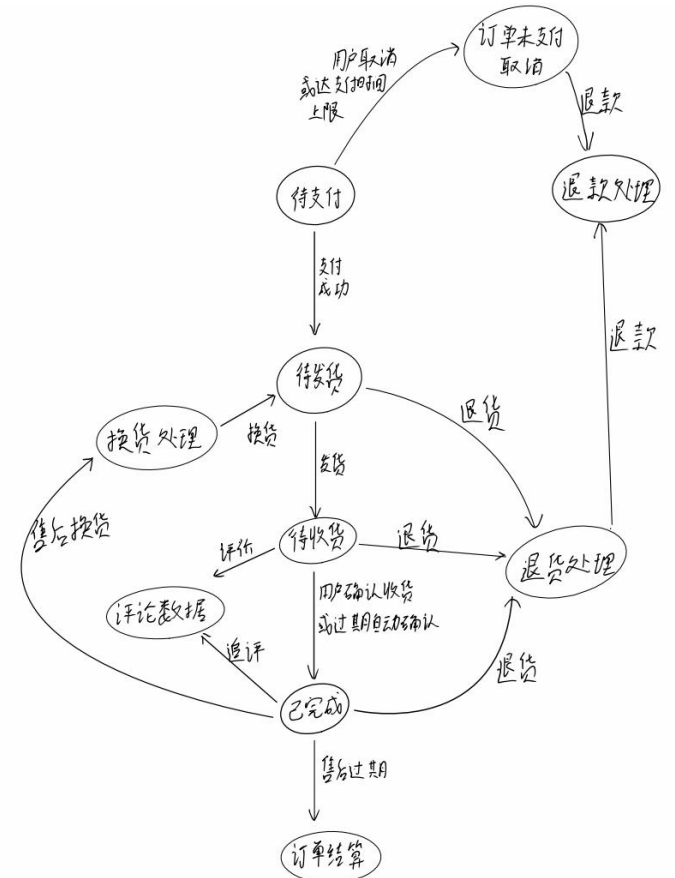
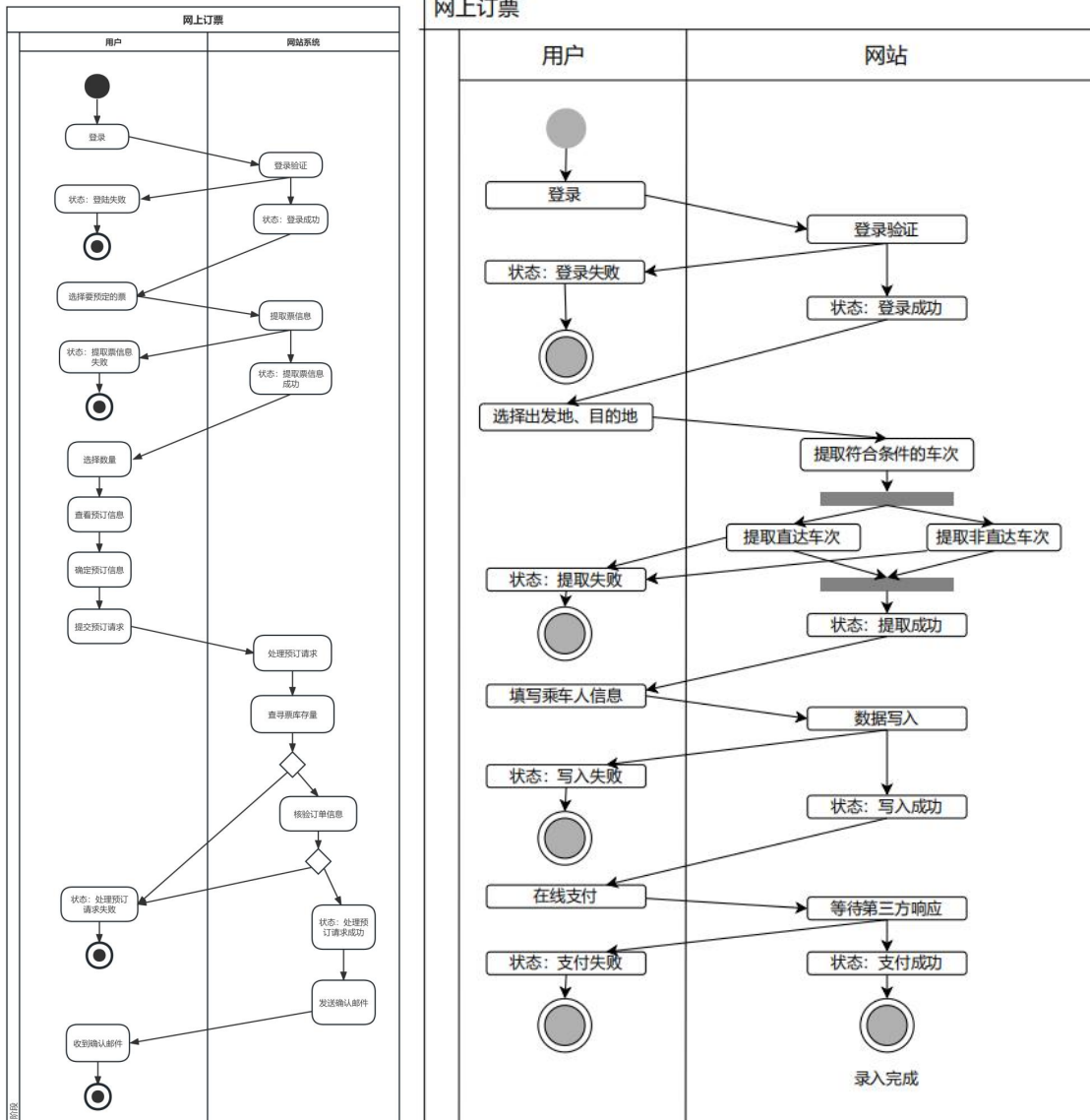


打印机的状态图

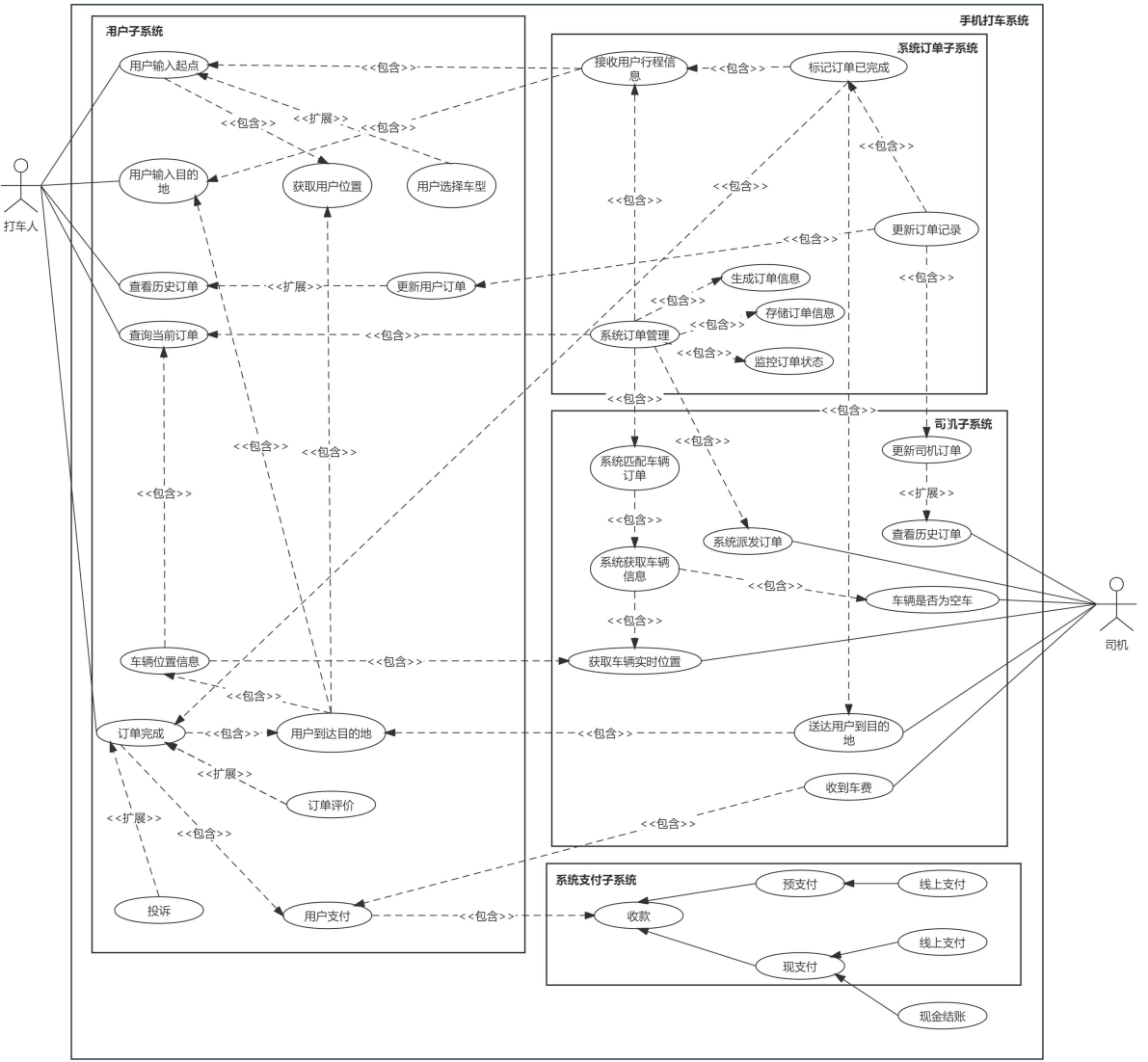
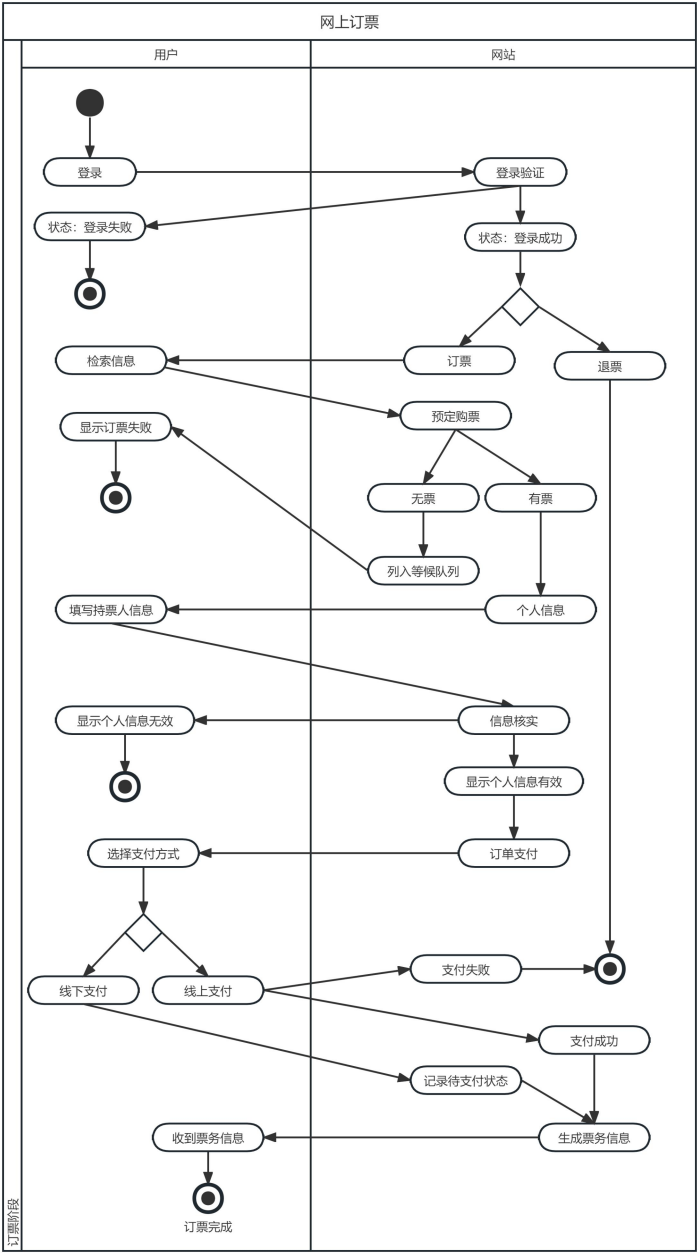


作业 2：网上购物网站订单状态转换图

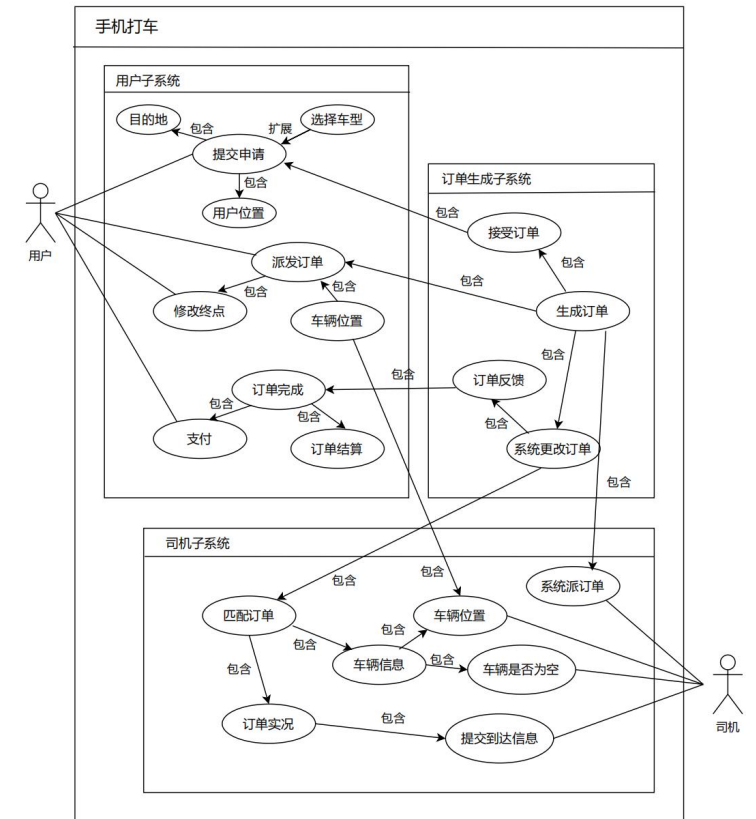
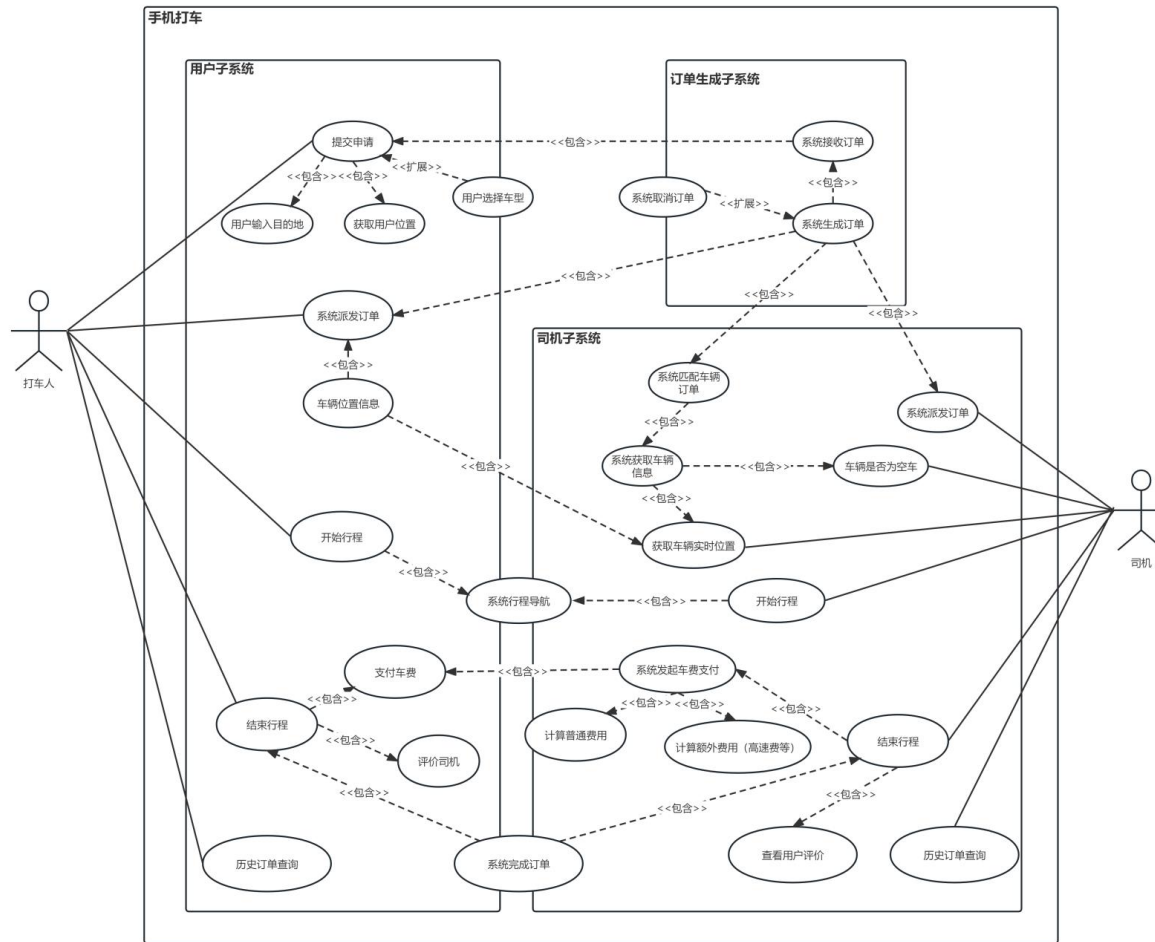
作业 3.1: 网上订票流程图



完善手机打车软件用例图，补充到达目的地后相关用例。

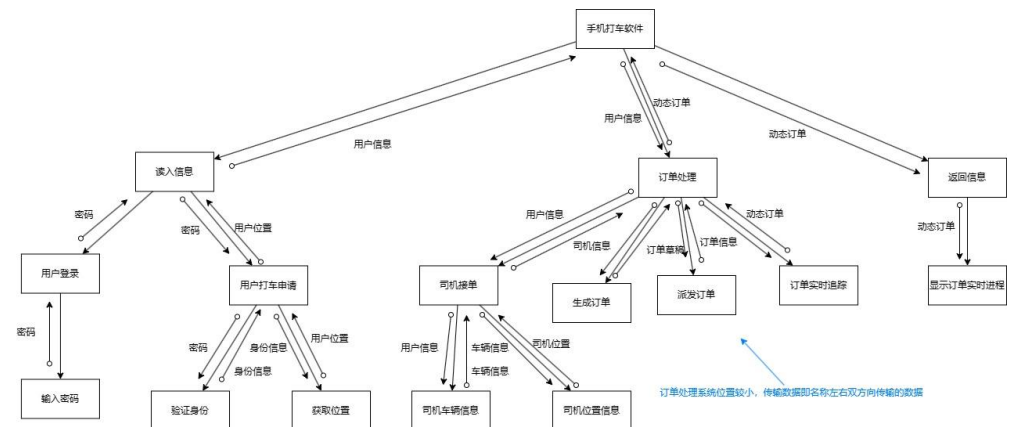
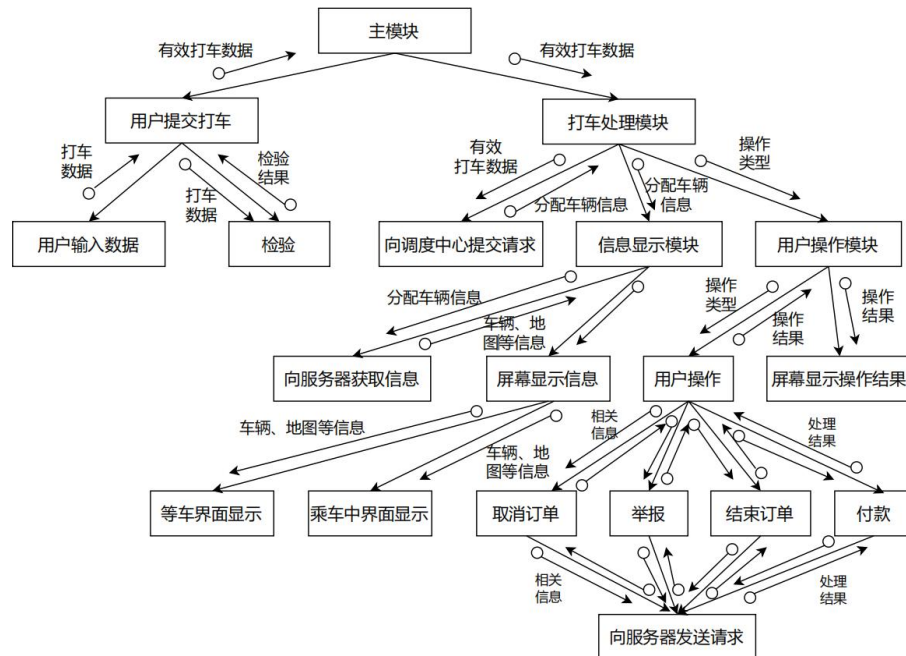
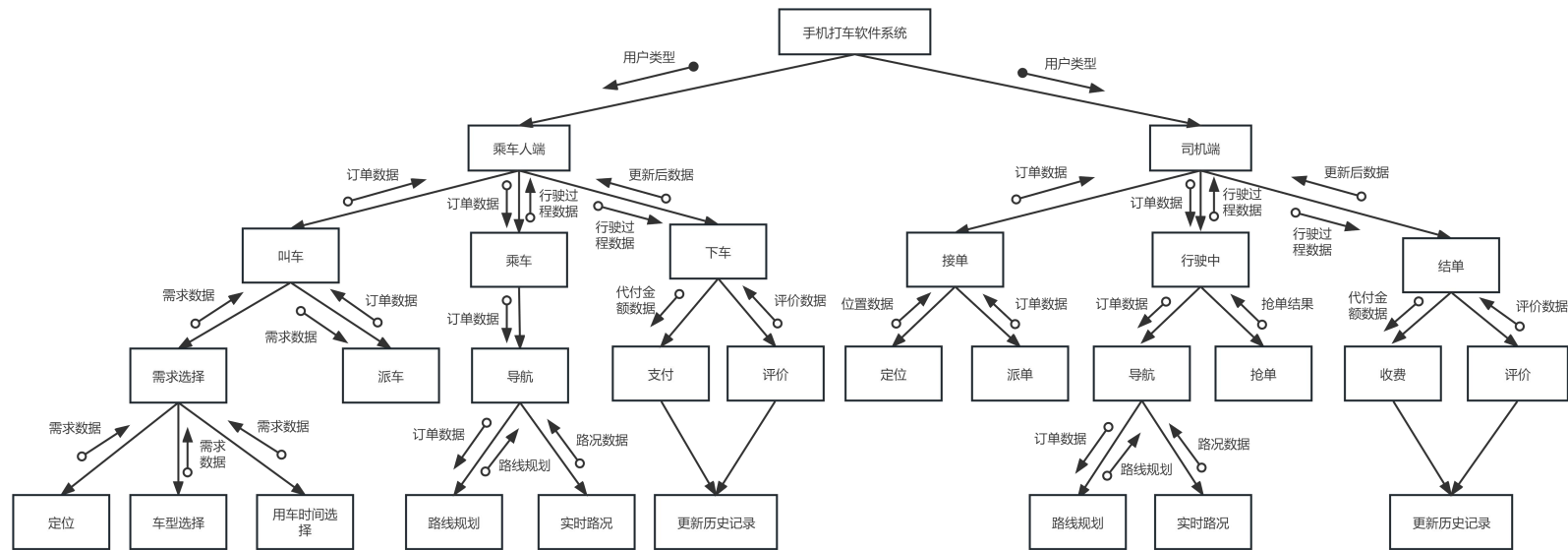


作业 3.2：手机打车



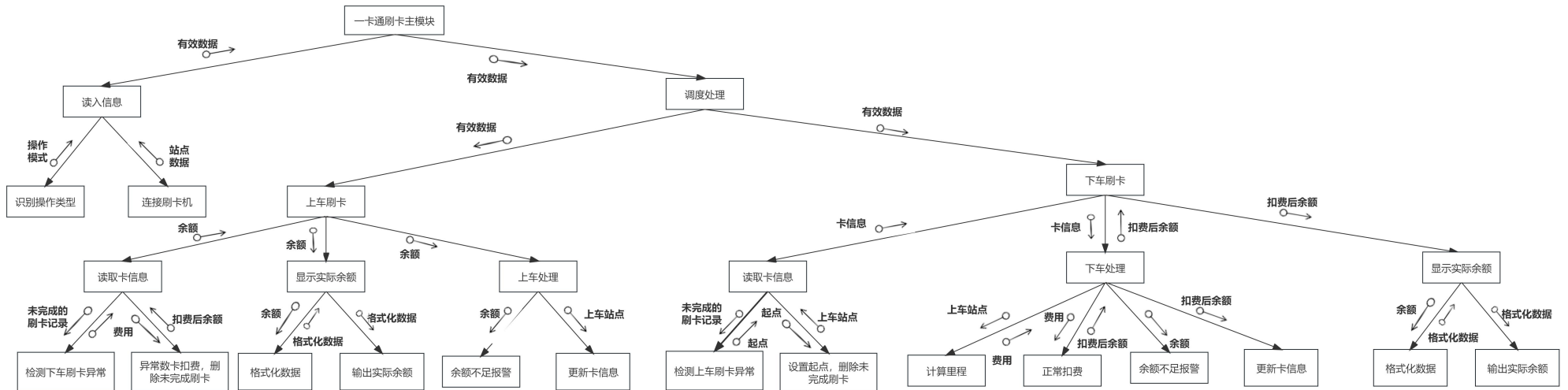
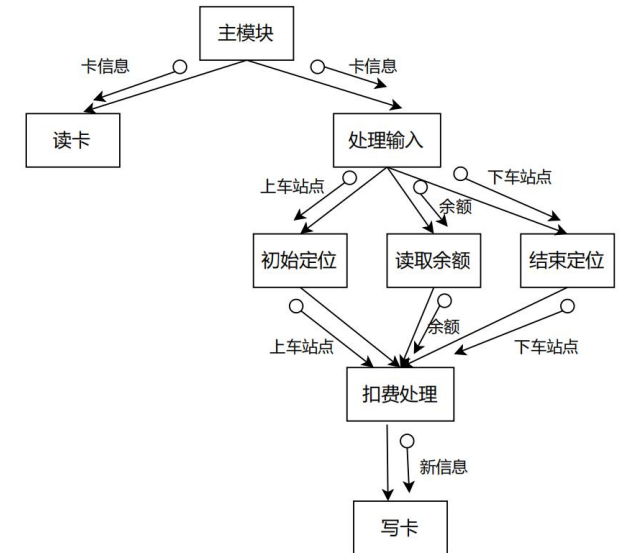
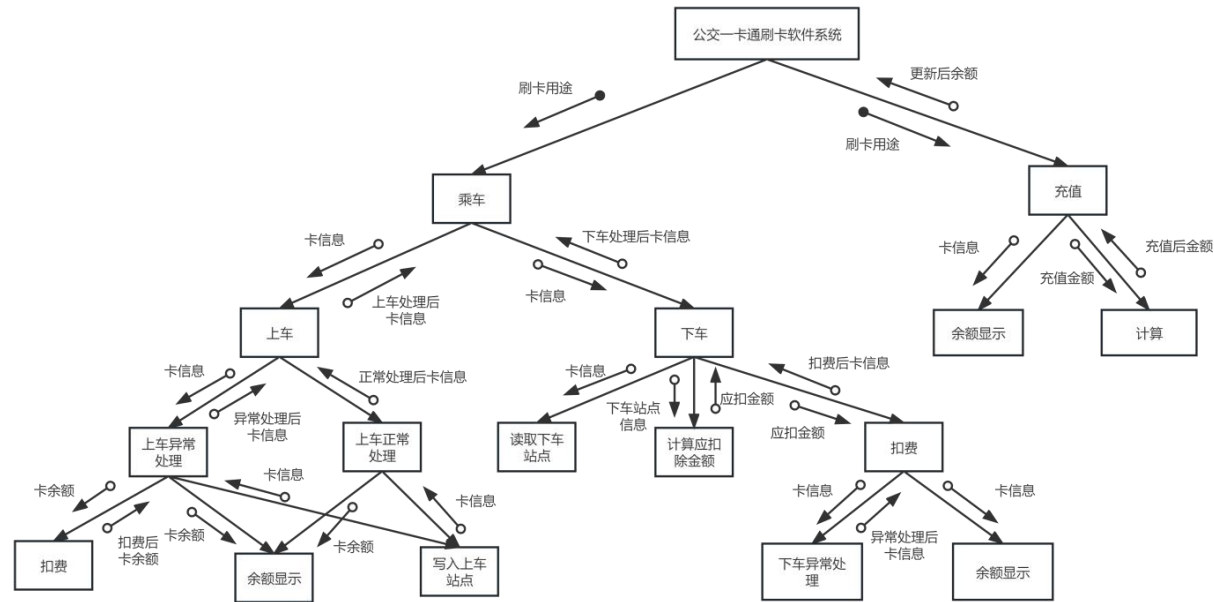
作业 4.1:手机打车（第六章 13）

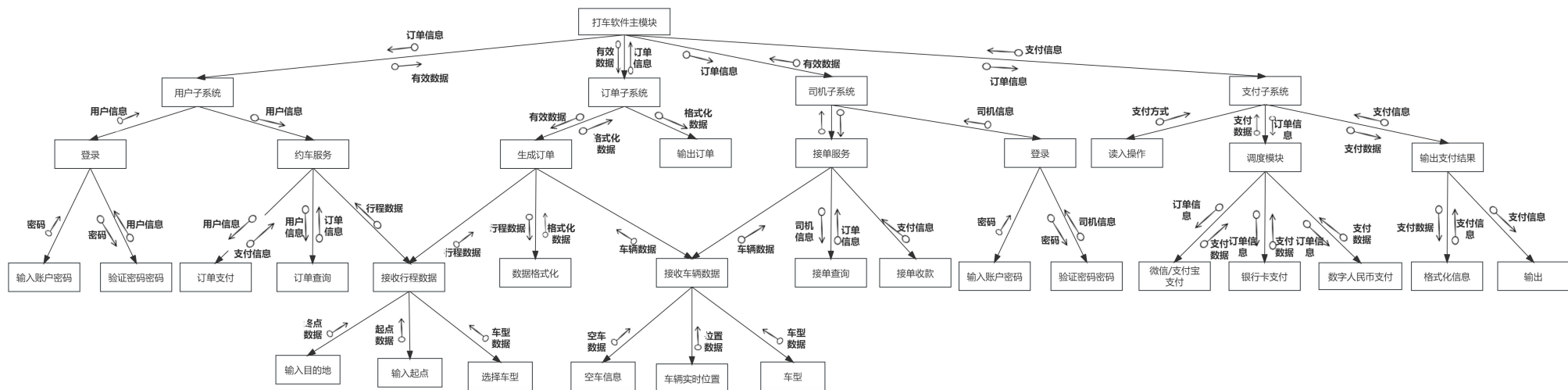
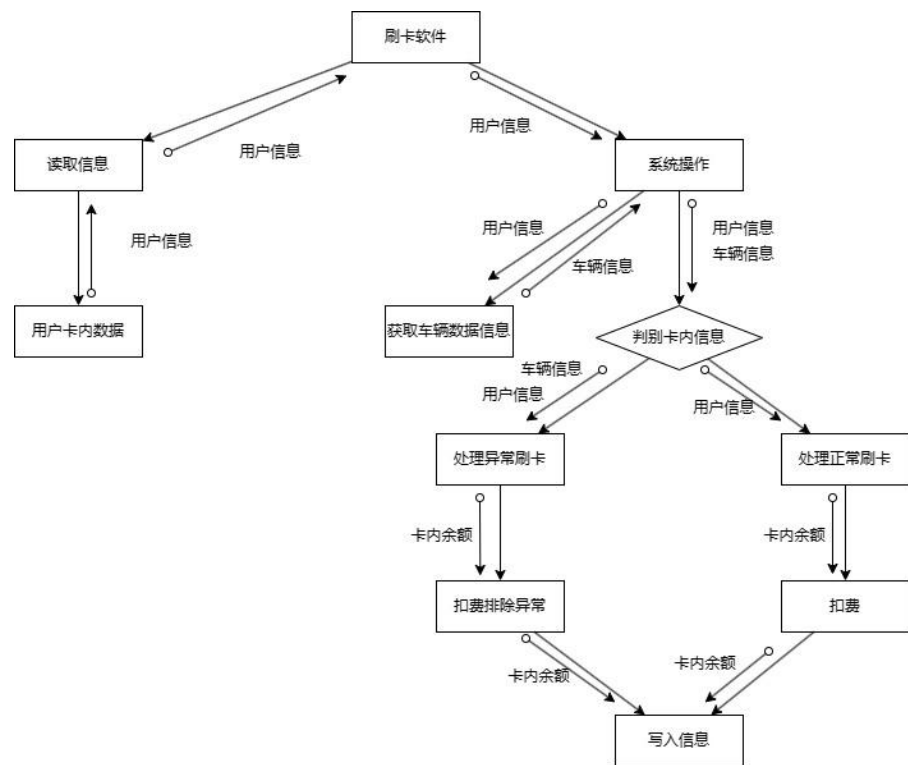
画出手机打车软件的系统结构图。



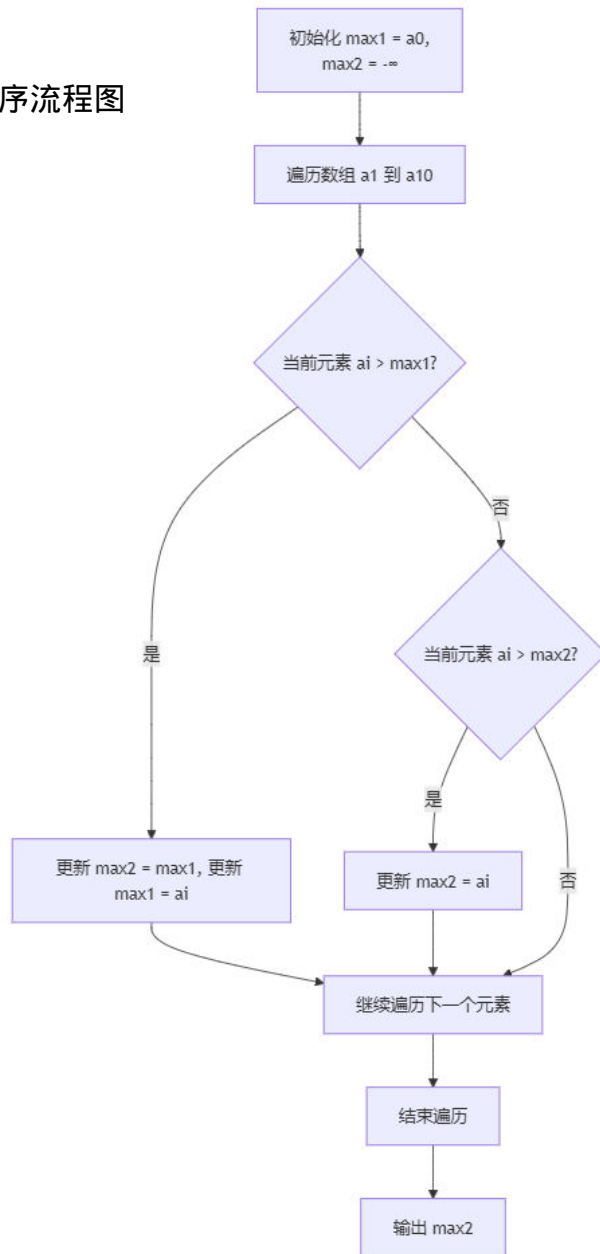
作业 4.2:刷卡软件（第六章 14）

画出公交一卡通刷卡软件的系统结构图。

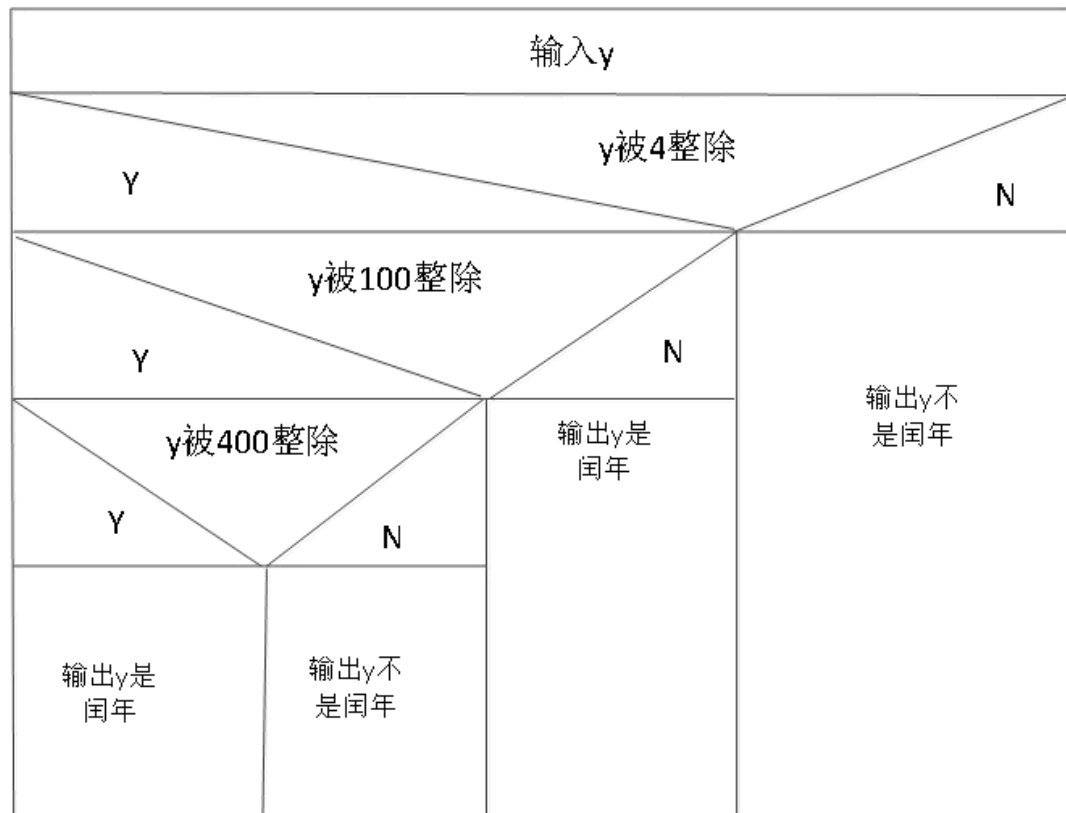




数组次大值程序流程图



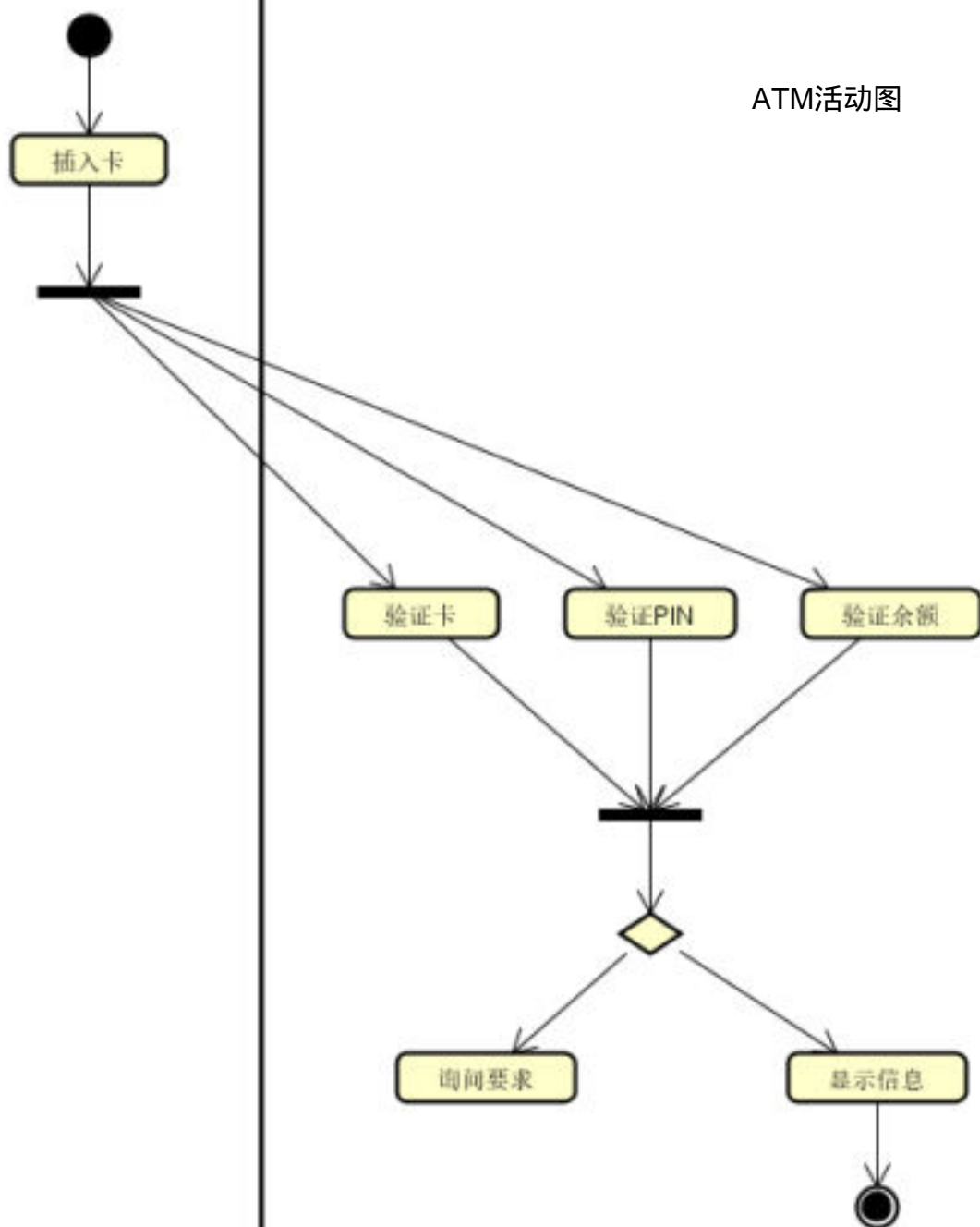
判断闰年盒图



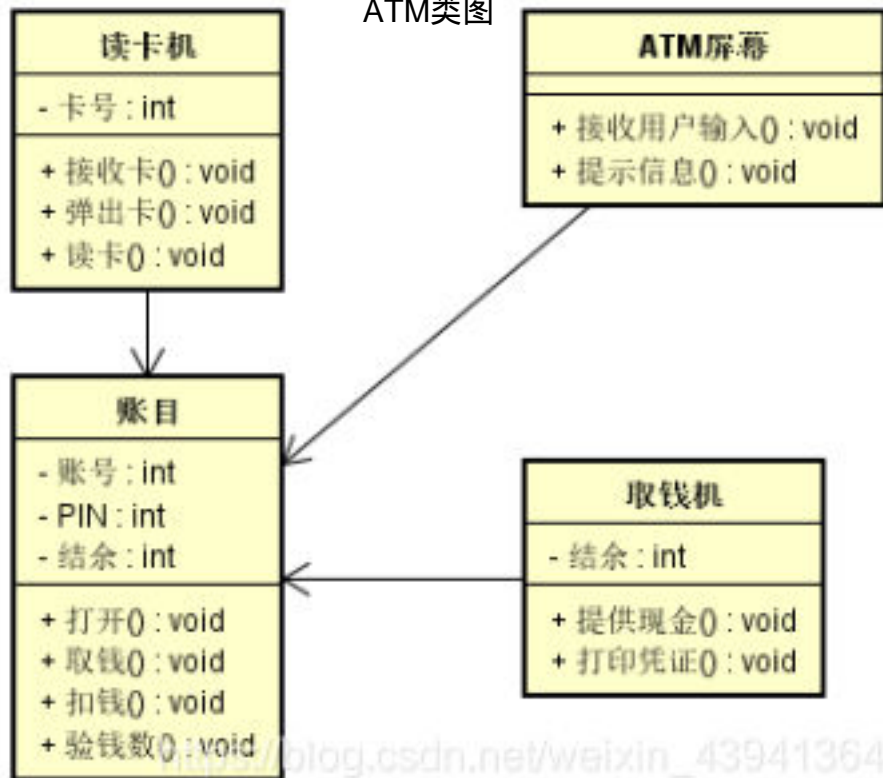
客户

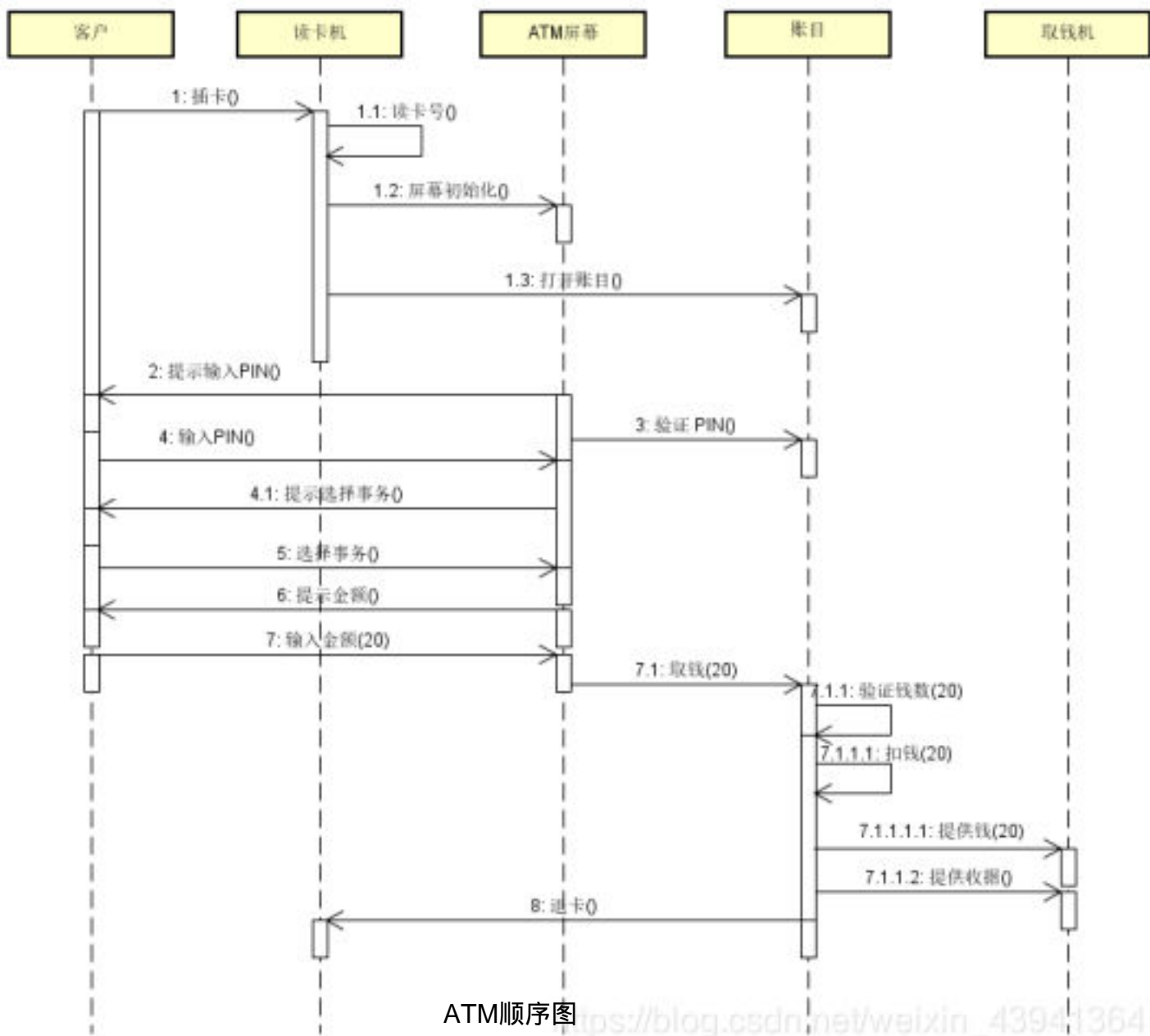
ATM系统

ATM活动图

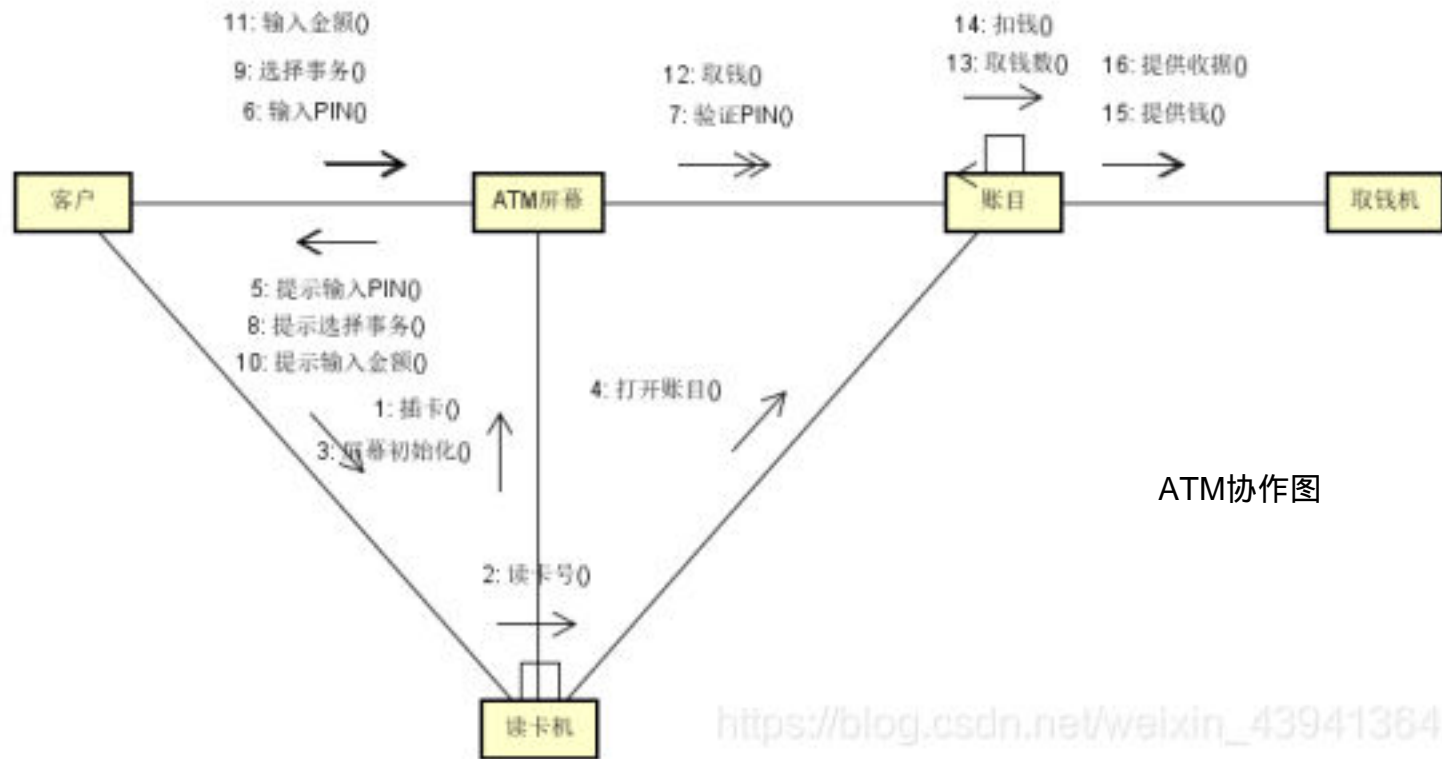


ATM类图



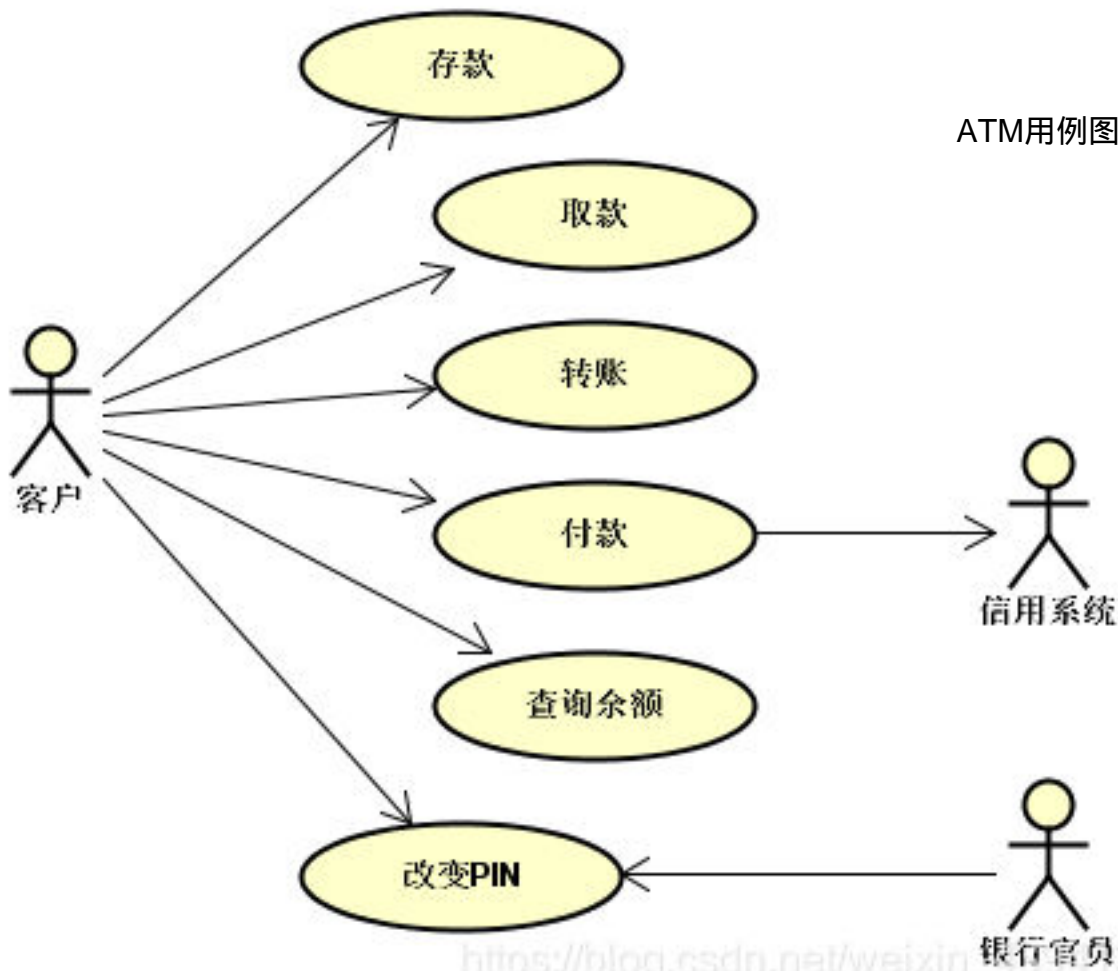


ATM顺序图



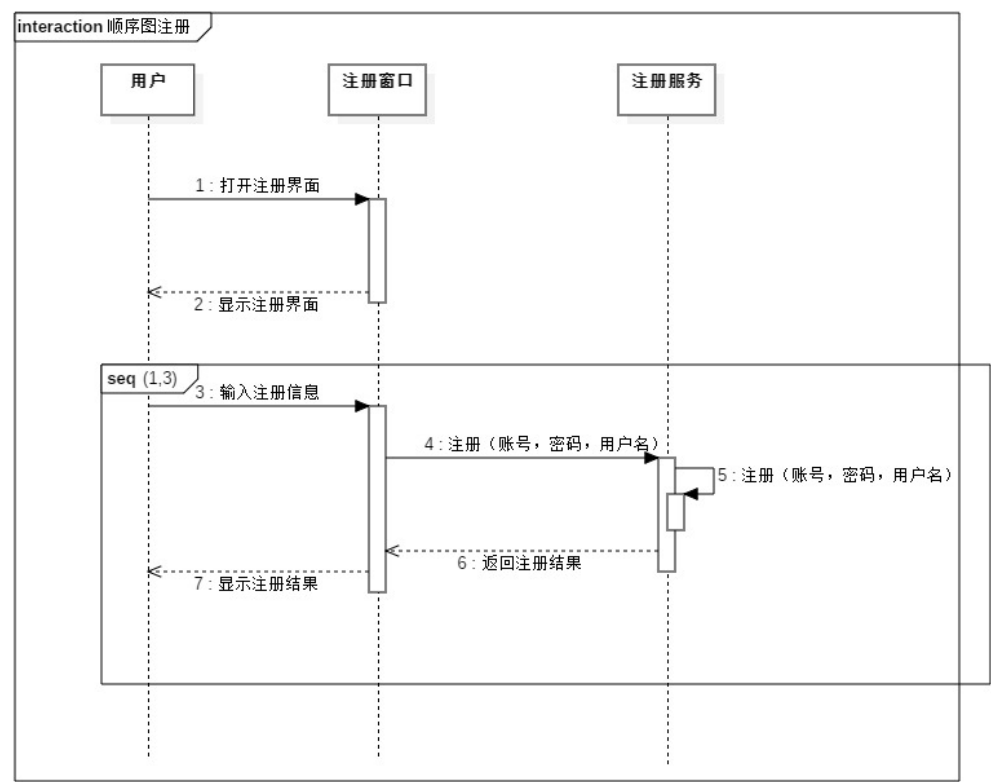
ATM协作图

ATM用例图

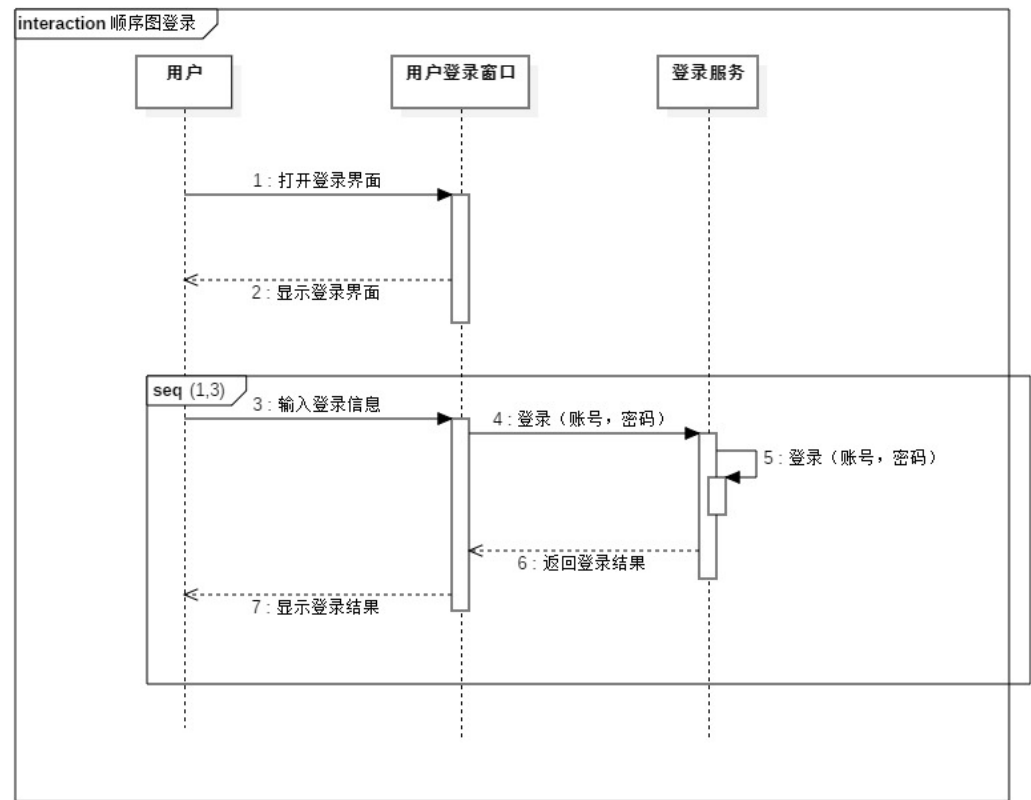


画出在网上购物的顺序图。

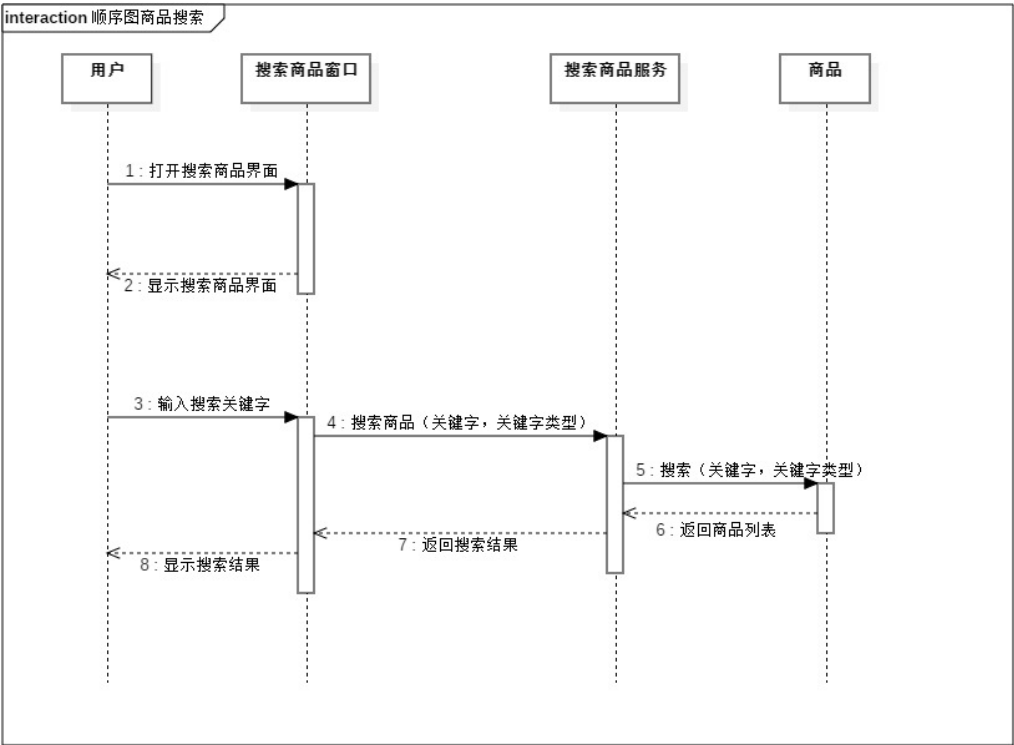
注册：



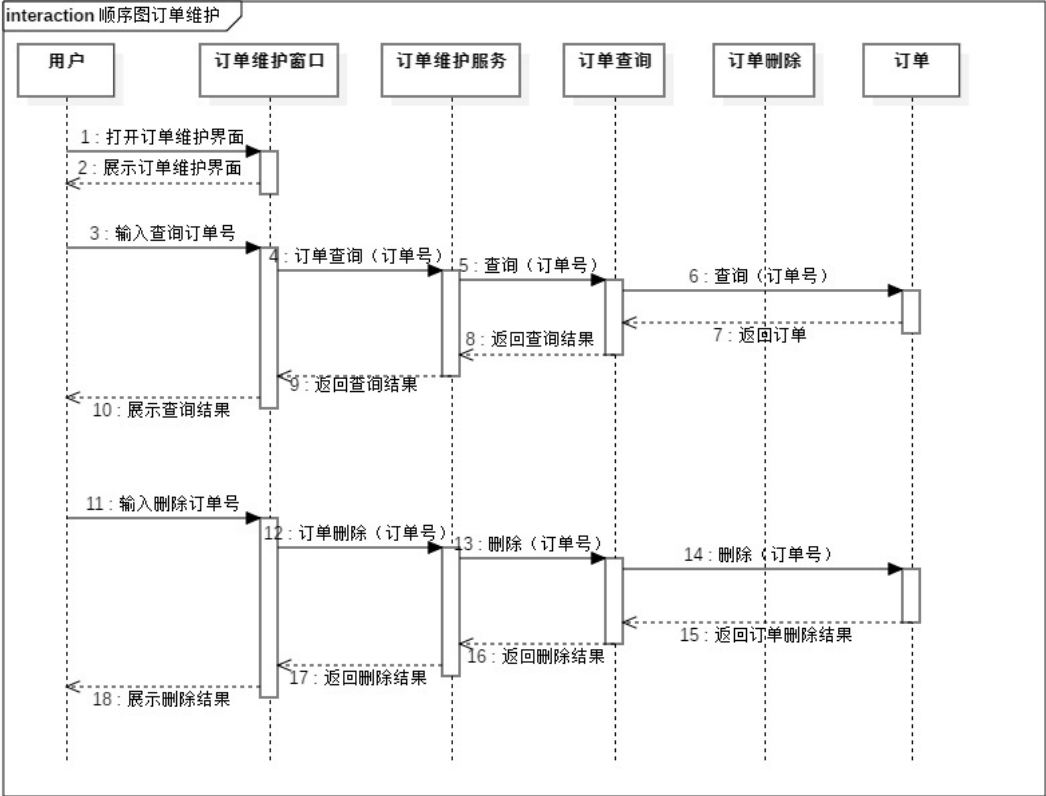
登录：



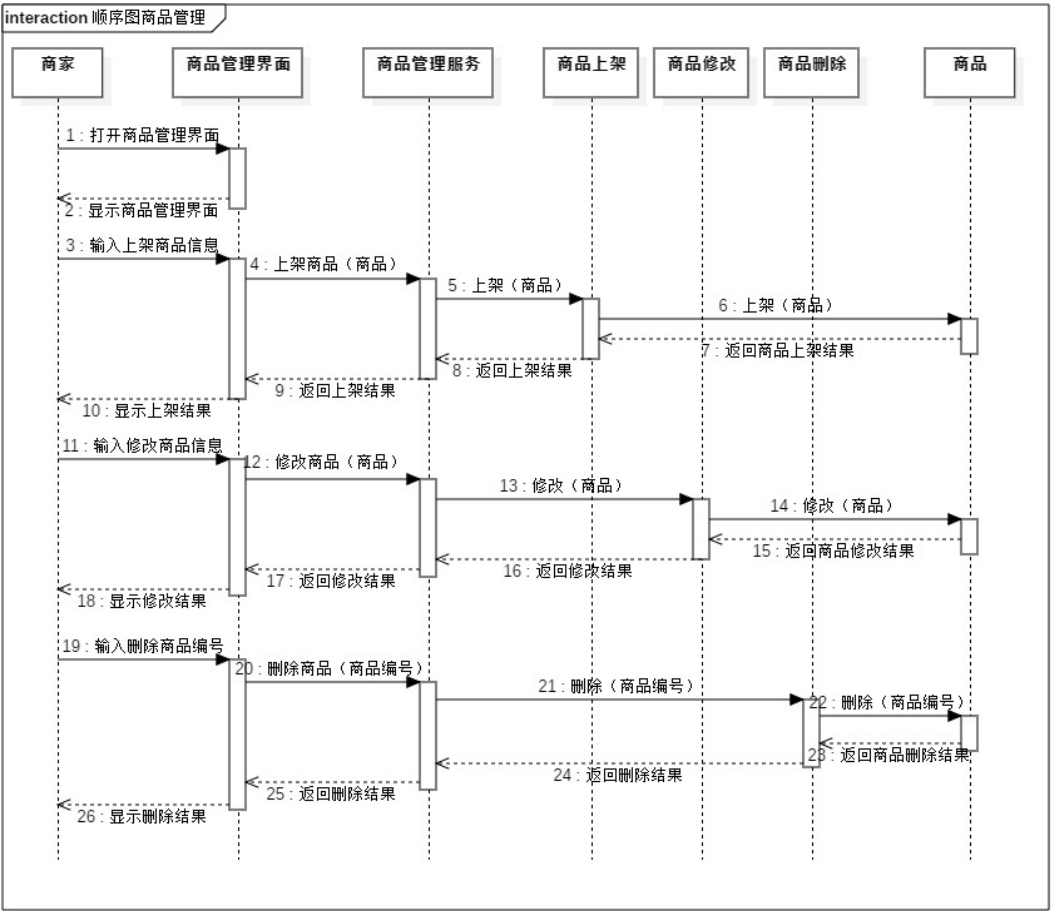
搜索商品：



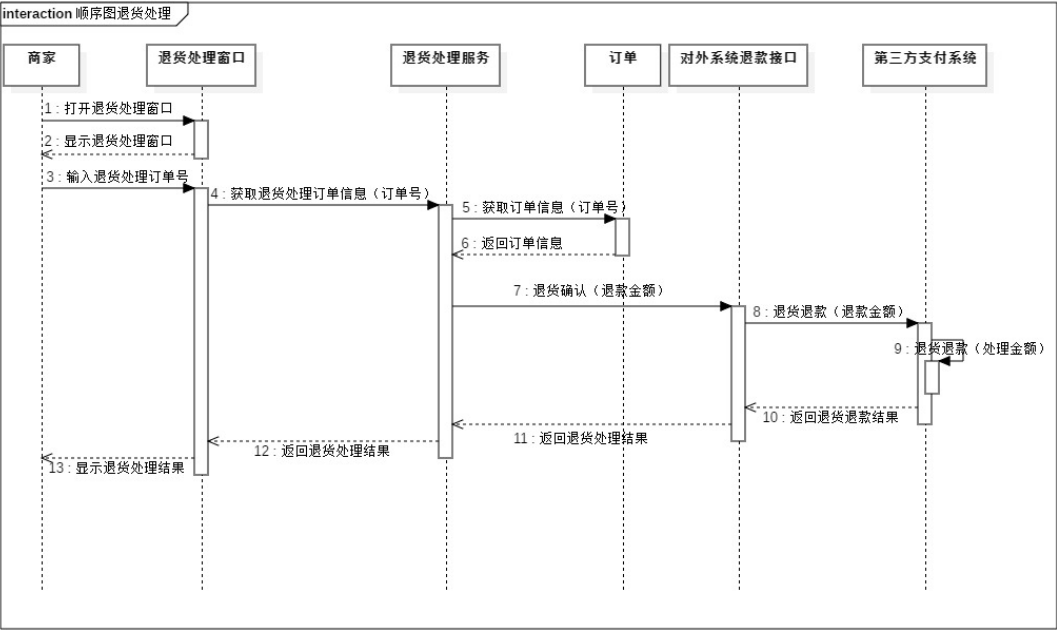
订单维护：



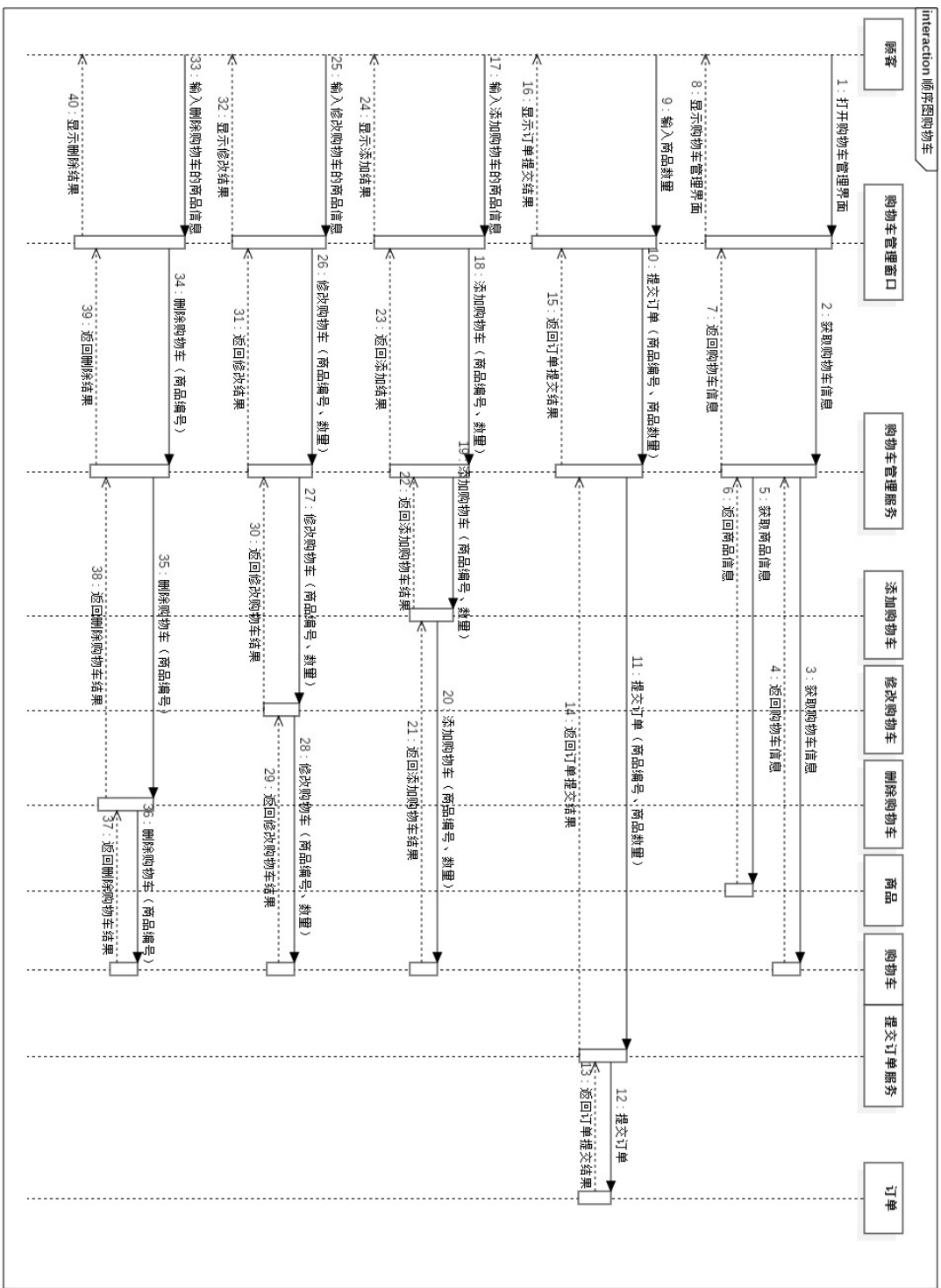
商品管理：



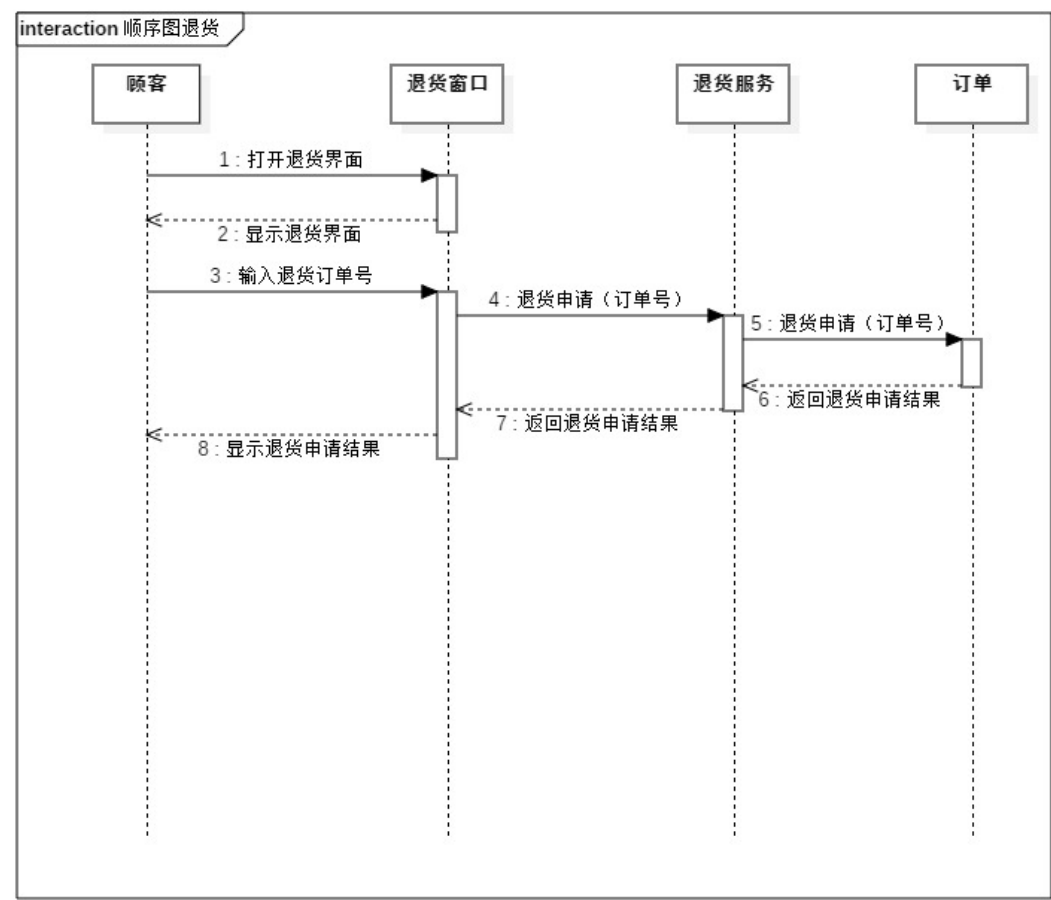
退货处理：



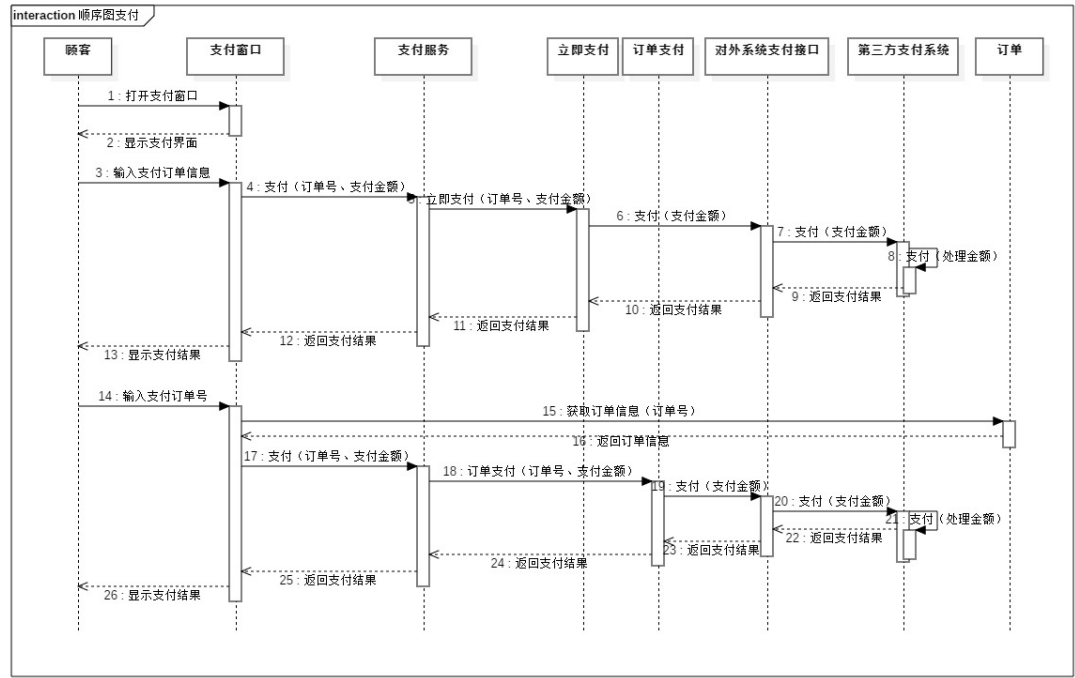
购物车管理：



退货：



支付：



打车软件数据流图

