

普通心理学第八章

讲师 王一



高途学院APP下载



高途学院公众号



语言在统考中的分布

| 年份 | 选择题 | 简答或论述 |
|------|----------|--------|
| 2021 | 14、15 | |
| 2020 | | |
| 2019 | 67 | |
| 2018 | | 77句子理解 |
| 2017 | 14 | |
| 2016 | 13、14 | |
| 2015 | 12、13 | |
| 2014 | 12 | |
| 2013 | | 76内部语言 |
| 2012 | 8、9 | |
| 2011 | 5、9 | |
| 2010 | 12、13 | |
| 2009 | 14、15、68 | |
| 2008 | 69 | |
| 2007 | 14、15 | |



言语

本章重点

言语概述

含义, **功能**, 特点, **种类**, 结构
(选择, 名解和简答)

中枢机制

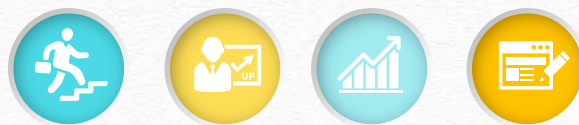
运动, 听觉, 视觉, 言语中枢
(选择, 名解和简答)

感知和理解

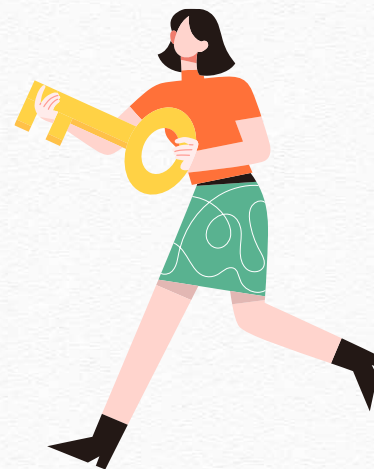
言语感知和**理解**
(选择, 简答)

言语产生

概述与言语产生的阶段
(选择)



第一章 言语概述





概念

1、含义：是用语言进行交际的过程。

和语言的区别：

- 1) 语言是工具，言语是对工具的适用；
- 2) 言语是心理现象（个体性和多变性），语言是社会现象（符号系统）；
- 3) 研究语言的科学是语言学，而言语活动则是心理学的对象。

和语言的联系：

- 1) 言语是运用语言来进行交际的过程，所以言语离不开语言；
- 2) 语言是交际的工具，如果它丧失了这种功能，这种语言也就成了死的语言，会被社会所淘汰。



真题再现

67.关于语言的特征，下列表述正确的有（）（2019.67多选）

- A.语言中每一句话都具有一定的含义，体现了语言的意义性
- B.一个人说话的内容受到他人的影响，体现了语言的个体性
- C.任何语言均有语音、构词和句法的规则，体现了语言的结构性
- D.使用有限数量的词语，产生无限数量的语句，体现了语言的创造性

【答案】ACD



真题再现

13.下列选项中，不属于语言的特征的是（）（2016.13）

- A．具有社会性
- B．具有句法规则
- C．有限的词语能产生无限的语句
- D．词语与其所代表的意义的联系是必然的

答案D

解析：语言的特征包括以下特征（1）创造性，是指人们使用有限数量的词语和组合这些词语的规则，便能产生或理解无限数量的语句（2）结构性，是指语言受到规则的限制，通过一定的语法规则将个别单词组合成有意义的句子。（3）指代性指语言的各种成分都指代一定的事物或抽象的概念（4）社会性与个体性是指语言是个体运用语言符号进行的交际活动，因此具有社会性；而语言行为有据有个体的特点。（5）意义性是指每一个词或者句子都有一定的含义，这种含义能够相互理解和相互交流。但语言符号与其所代表的意义之间没有必然的、逻辑的联系。



真题再现

2、功能

符号功能

保存和传授社会历史经验的手段

交际能力

是人们进行交际和交流思想情感的工具

概括与创造能力

人类进行思维的武器

3、特征

创造性，结构性，意义性，社会和个体性



概念

4、种类

外部语言

口头言语

对话言语：情境性，简略性，直接合作性和反应性

独白言语：独自性，开展性，计划性

书面言语： 随意性，开展性，计划性

内部语言（会用到言语器官，声带会有震动）： 隐蔽性和简略性

手势语



真题再现

8、一名5岁小儿童向怀里抱的布娃娃讲妈妈曾给她讲过的故事，这种语言属于() (2012.8)

- A . 对话 B . 独白
C . 语言获得 D . 语言理解

答案： B

【解析】独白是一个人自言自语，自问自答，常见的形式还有演讲和报告等。对话需要两个人进行，比如交谈、辩论等

15 . 展开性程度最高的言语形式是(2009.15)

- A . 独白言语 B.对话言语
C . 书面言语 D.内部言语

【解析】本题考查普通心理学中言语的种类。选C。

14 . 演讲采用的言语形式主要是 (2007.14)

- A . 书面言语 B . 内部言语
C . 对话言语 D . 独白言语

【解析】 D



概念

5、言语的结构

音位：能够区分**语义**的最小**语音**单位。

语素（词素）：最小的**音义**结合单位，是词的组成要素，分为自由语素（走，撤，溜），和黏着语素（语，部）。

词：言语中可**独立运用**的最小单位，是言语的基本结构材料。

句子：言语中**独立表达完整语义**的结构单位，是语言表达的最基本的形式。



言语

本章重点

言语概述

含义, **功能**, 特点, **种类**, 结构
(选择, 名解和简答)

中枢机制

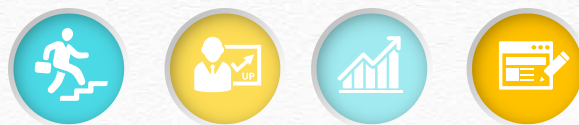
运动, 听觉, 视觉, 言语中枢
(选择, 名解和简答)

感知和理解

言语感知和**理解**
(选择, 简答)

言语产生

概述与言语产生的阶段
(选择)



第二章 中枢机制





中枢机制

布洛卡区（运动中枢）：额叶，运动性（表达）失语症，可理解，书写，发音困难，电报式语言，语词反复，丧失说话愿望，不主动说话，很少回答，带有模仿和被动的性质。**说不出**

威尔尼克区（听觉中枢）：颞叶，接受性失语症，主要作用是分辨语音，形成语义，病人谈吐自由、语流很快，说话时语音语法好像正常，但说出的话没有意义。较轻的会词盲。**听不懂**

角回（视觉中枢）：顶-枕叶，能说话，理解口误，理解不了书面语，听—视失语症 **看不懂**



言语

本章重点

言语概述

含义, **功能**, 特点, **种类**, 结构
(选择, 名解和简答)

中枢机制

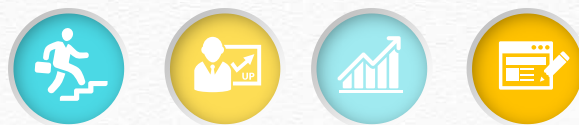
运动, 听觉, 视觉, 言语中枢
(选择, 名解和简答)

感知和理解

言语感知和**理解**
(选择, 简答)

言语产生

概述与言语产生的阶段
(选择)



第三章 感知和理解





言语感知

1、含义

对言语声音的识别，用语音**清晰度和可懂度**来测量。

2、影响因素

语音的相似性：音节包含的共同特征越多，越容易混淆（绕口令）

语音的强度：70分贝时，清晰度100%，超过130分贝，会产生压痛感觉。

噪音的掩蔽：干扰

语境与预期作用：情景，或上下文（提供的信息）

句法、语义：那个人不错。



言语理解

1、含义

接受输入的词形成语音信息，在大脑中揭示词义的过程，又叫词汇识别或词汇通达

2、词语理解影响因素

词语表征：单词的部位信息，字形结构，正字法规则，字母长度或笔画数量

词语使用及相关：频率，语音，语境和语义的作用



言语理解

3、句子理解

影响因素：

词序、句子的类型、句法分析和语义分析、语境

4、语篇理解

影响因素：

推理、语境、图式和策略、文章标记



真题再现

14.“说英语和说汉语的人对世界有不同的认知”，持该种观点的学者是（）（2021.14）

A.沃尔夫 B.乔姆斯基 C.西蒙 D.图尔文

【正确答案】 A

P322 沃尔夫认为：语言的差异会导致人们思想和行为方式的差异。他的学生发表了语言差异影响人类认知和行为问题的研究。



真题再现

13. “语言影响人们的思维方式”沃尔夫 (B. Whorf) 提出的这一假设被称为 () (2015.13)

- A. 语言相对假设
- B. 语言生成性假设
- C. 语言概括性假设
- D. 语言交互假设

答案A。

萨丕尔-沃尔夫假说有两个部分：1语言决定论，即一个人的思维完全由母语决定，因为一个人只能根据其母语中编码设定的范畴和区别定义来认识世界；2语言相对论，即语言结构有无限的多样性，因此一种语言系统中所编定的范畴类别和区分定义为该语言系统所独有，与其他语言系统中所编定的范畴类别和区分定义不同。



真题再现

15.关于语音知觉, 下列表述中不正确的是 () 。 (2021.15)

A.噪音影响语音知觉 B.语音类似性影响语音知觉 C.语音强度影响语音知觉 D.音质恢复效应说明
语音强度对语音知觉有影响

【正确答案】 D



言语

本章重点

言语概述

含义, **功能**, 特点, **种类**, 结构
(选择, 名解和简答)

中枢机制

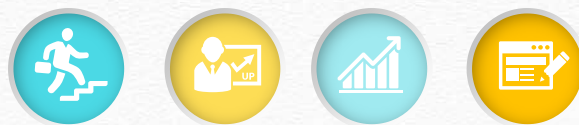
运动, 听觉, 视觉, 言语中枢
(选择, 名解和简答)

感知和理解

言语感知和**理解**
(选择, 简答)

言语产生

概述与言语产生的阶段
(选择)



第四章 言语产生





言语产生

1、含义：言语表达，是指人们通过发音器官或手的活动，用言语把所要表达的思想说出或写出的心理过程，包括说话、书写和手势语三种形式。

2、研究方法

语误分析；反应时实验（从说话到发生）

3、产生过程

言语动机和意向阶段，内部言语阶段，形成深层句法结构阶段，形成外部言语阶段



真题再现

14. 一般认为，口吃属于（ ）（2016.14）

A . 语言理解障碍 B . 语言产生障碍 C . 语言知觉障碍 D . 语义加工障碍

答案B

解析：言语产生可以分为三个阶段，包括词汇选择阶段，也就是说话者根据交流的情景把自己想要表达的想法或者观点转变成具体的概念；语音形式编码阶段，即前面选择好的词条激活跟它对应的语音代码；发音运动阶段，也就是大脑将音位编码阶段形成的发音动作指令发送给发音运动系统来执行。前两个阶段均属于言语计划阶段的过程，而发音运动阶段属于执行阶段，这两个阶段是交互进行的，言语能力正常，说话者可以自行调整计划与运动之间的时间关系，如果言语能力有缺陷，就有可能在言语计划和执行之间出现问题，导致言语不流畅，如口吃。



真题再现

9、安德森提出语言产生三阶段，包括() (2012.9)

- A . 构造、转化、执行 B . 概念化、公式化、发音
C . 构造、转化、发音 D . 概念化、公式化、执行

答案：A



练习题

1、演讲采用的语言形式主要有(2007)

A.书面言语 B.内部言语 C.对话言语 D.独白言语

2、某人大脑受到外损伤后不能理解口语，此定位推论琪大脑左半球受损伤的区域可能是（2017）

A.布洛卡区 B.威尔尼克区 C.角回 D.韦克斯勒区

3、展开性程度最高的言语形式（2009）

A.独白言语 B.对话言语 C.书面言语 D.内部言语

4、影响汉字理解的因素有（2008）

A.正字法规则 B.笔画数量 C.字形结构 D.语音

5、可以独立表达比较完整语义的语言结构单位是（2011）

A.音位 B.语素 C.词 D.句子



练习题

1、“演讲采用的语言形式主要有(2007)

A.书面言语 B.内部言语 C.对话言语 D.独白言语

2、某人大脑受到外损伤后不能理解口语，此定位推论琪大脑左半球受损伤的区域可能是（2017）

A.布洛卡区 B.威尔尼克区 C.角回 D.韦克斯勒区

3、展开性程度最高的言语形式（2009）

A.独白言语 B.对话言语 C.书面言语 D.内部言语

4、影响汉字理解的因素有（2008）

A.正字法规则 B.笔画数量 C.字形结构 D.语音

5、可以独立表达比较完整语义的语言结构单位是（2011）

A.音位 B.语素 C.词 D.句子